



# **Результаты осенней, FX и зимней экзаменационной сессии 2024-2025 уч. года**





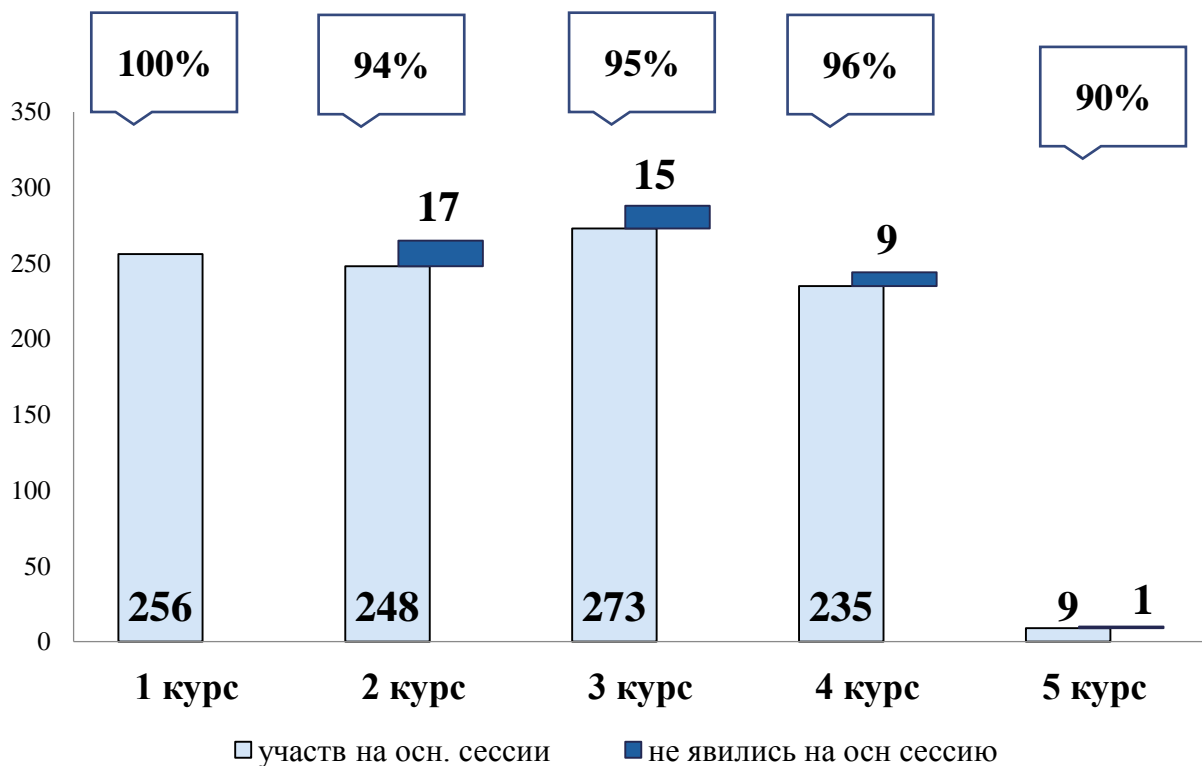
# Нормативно-правовая база

- График учебного процесса
- Академический календарь на 2024-2025 уч. год
- Приказы и распоряжения ректората и учебного управления
- Регламент проведения экзаменационной сессии в КГТУ им. И.Раззакова

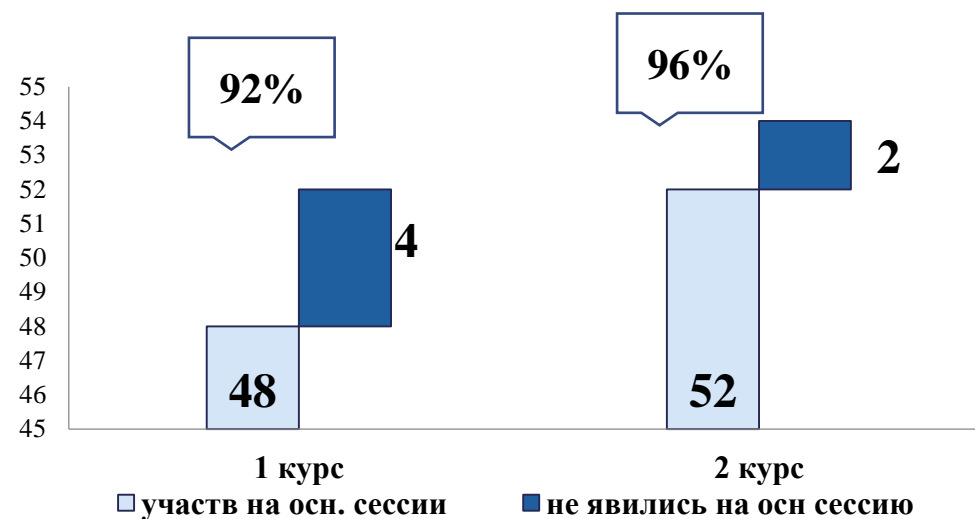


# Явка на осеннюю экзаменационную сессию ВШЭБ студентов очной формы обучения 2024-2025 уч. года

### Бакалавры и специалисты



### Магистранты



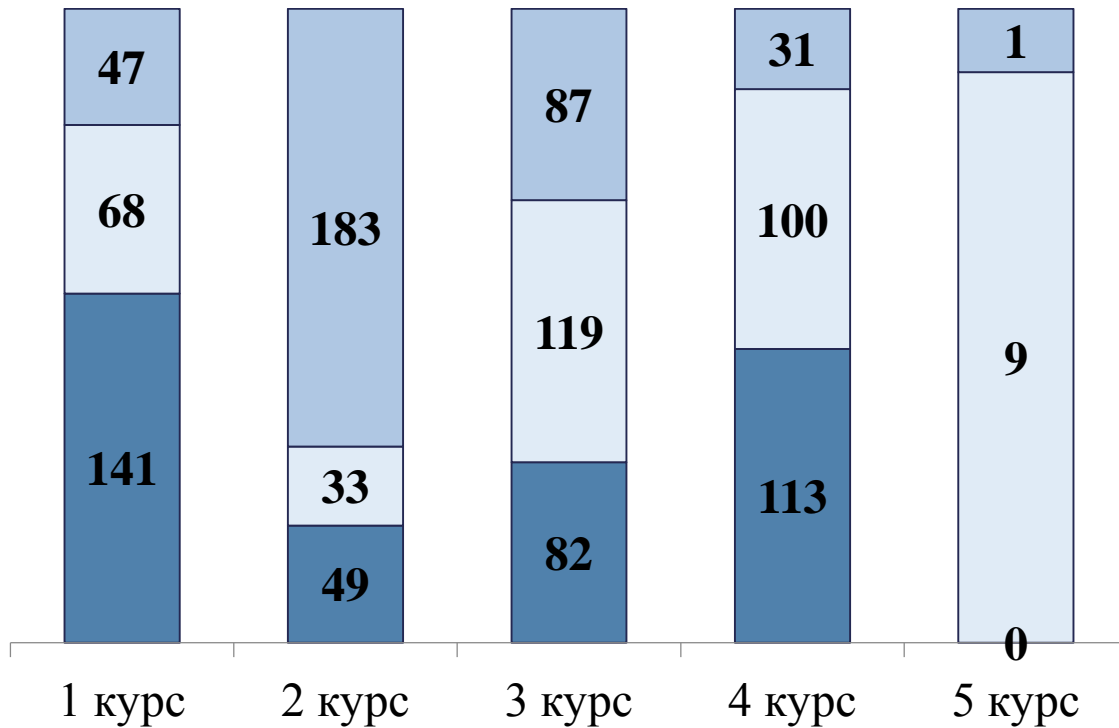
Всего по ВШЭБ о/о	1 169 чел.	100%
Участвовали на основной сессии	1 121 чел.	96%
Не явились на основную сессию	48 чел	4%



# Итоги осенней сессии студентов очной формы 2024-2025 уч. год



## Бакалавры и специалисты по курсам



■ Основная сессия □ Сдали на FX  
■ Академ. задолж.

Курсы	Основная сессия			Успеваемость	
	на «5»	на «4» и «5»	на смешан.	Основная	после FX
1 курс	7	53	81	55 %	82%
2 курс	8	30	11	18%	31%
3 курс	22	46	14	28%	70%
4 курс	22	59	32	46%	87%
5 курс	0	0	0	0%	90%
<b>По ВШЭБ</b>	<b>59</b>	<b>188</b>	<b>138</b>	<b>36%</b>	<b>67%</b>



# Итоги осенней сессии студентов очной формы 2024-2025 уч. год

## Бакалавры и специалисты по кафедрам и курсам

	ЭУП (132 чел.)				ФАУ (16 чел.)				Менеджмент (251 чел.)				ЭБМ (121 чел.)				ИСЭ (348 чел.)				МиС (50 чел.)				ВШЭБ (1063 чел.)			
	Основная сессия, чел.	FX, чел.	Абсолютная успеваемость, %	Академ задолженности, чел.	Основная сессия	FX	Абсолютная успеваемость, %	Академ задолженности	Основная сессия	FX	Абсолютная успеваемость, %	Академ задолженности	Основная сессия	FX	Абсолютная успеваемость, %	Академ задолженности	Основная сессия	FX	Абсолютная успеваемость, %	Академ задолженности	Основная сессия	FX	Абсолютная успеваемость, %	Академ задолженности	Основная сессия	FX	Абсолютная успеваемость, %	Академ задолженности
1 курс	14	4	82%	4	43	12	82%	12	22	32	78%	15	7	6	87%	2	46	12	85%	10	9	2	73%	4	141	68	82%	47
2 курс	0	0	0%	25	7	2	22%	32	4	3	9%	70	3	0	9%	31	33	27	77%	18	2	1	30%	7	49	33	31%	183
3 курс	6	17	64%	13	13	15	93%	2	13	30	73%	16	10	16	65%	14	33	41	65%	39	7	0	70%	3	82	119	70%	87
4 курс	19	24	88%	6	17	5	96%	1	22	17	85%	7	13	7	91%	2	36	40	85%	13	6	7	87%	2	113	100	87%	31
5 курс													-	9	90%	1									-	9		1
	39	45	64%	48	80	34	71%	47	61	82	57%	108	33	38	59%	50	148	120	77%	80	24	10	68%	16	385	329	67%	349



# Результаты МИГА 2024-2025 уч. год

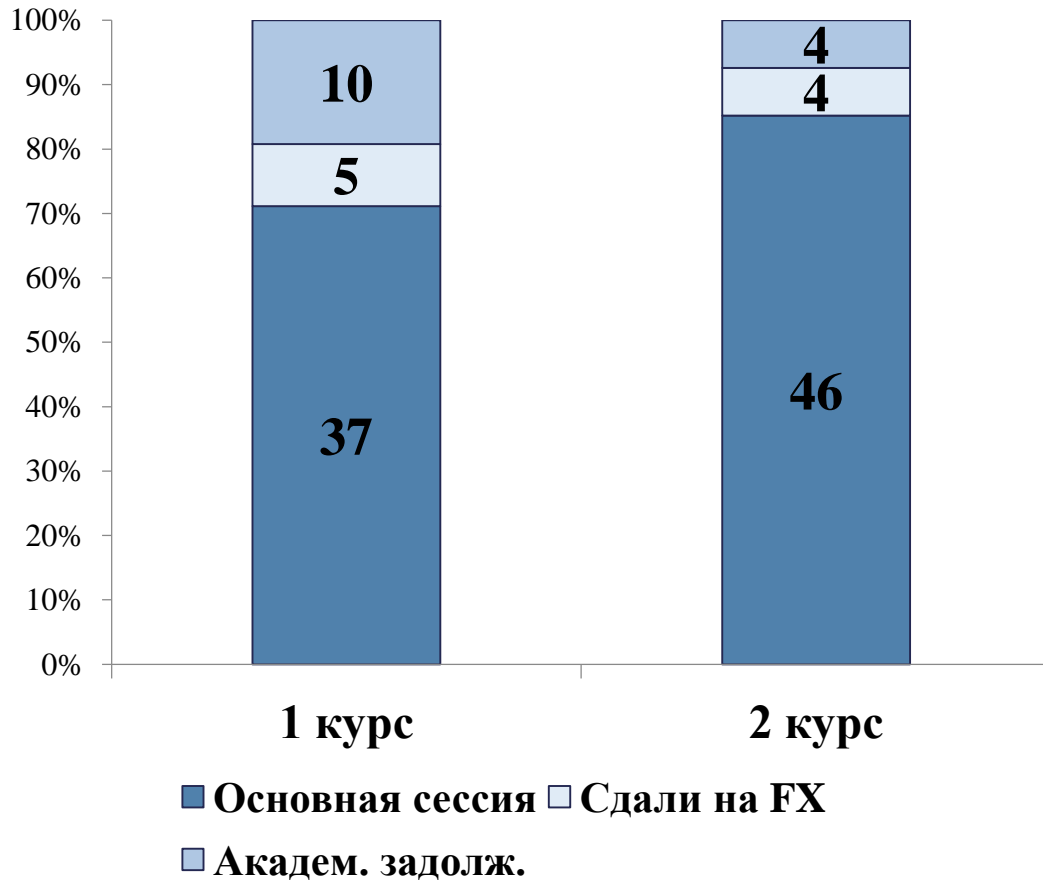
## 2 курс очная форма



Подразделение	Всего допущено	Сдали				Не явились	Успеваемость	
		на «5»	на «4»	на «3»	на «2»		чел.	%
<b>ВШЭБ</b>	<b>106</b>	<b>1</b>	<b>13</b>	<b>20</b>	<b>67</b>	<b>5</b>	<b>34</b>	<b>32</b>
ЭУП	7	-	-	-	6	1	-	0
ФАУ	28	-	5	7	16	-	12	43
Менеджмент	43	-	5	8	26	3	13	30
ЭБМ	18	-	1	4	13	1	5	28
МиС	10	1	2	1	6	-	4	40



# Итоги осенней сессии студентов очной формы 2024-2025 уч. год Магистранты по курсам



Курсы	Основная сессия			Успеваемость	
	на «5»	на «4» и «5»	на смешан.	Основная	после FX
1 курс	7	20	10	71 %	81%
2 курс	11	26	9	85%	93%
<b>По ВШЭБ</b>	<b>18</b>	<b>46</b>	<b>19</b>	<b>78%</b>	<b>87%</b>





# Итоги осенней сессии студентов очной формы 2024-2025 уч. год Магистранты по кафедрам и курсам

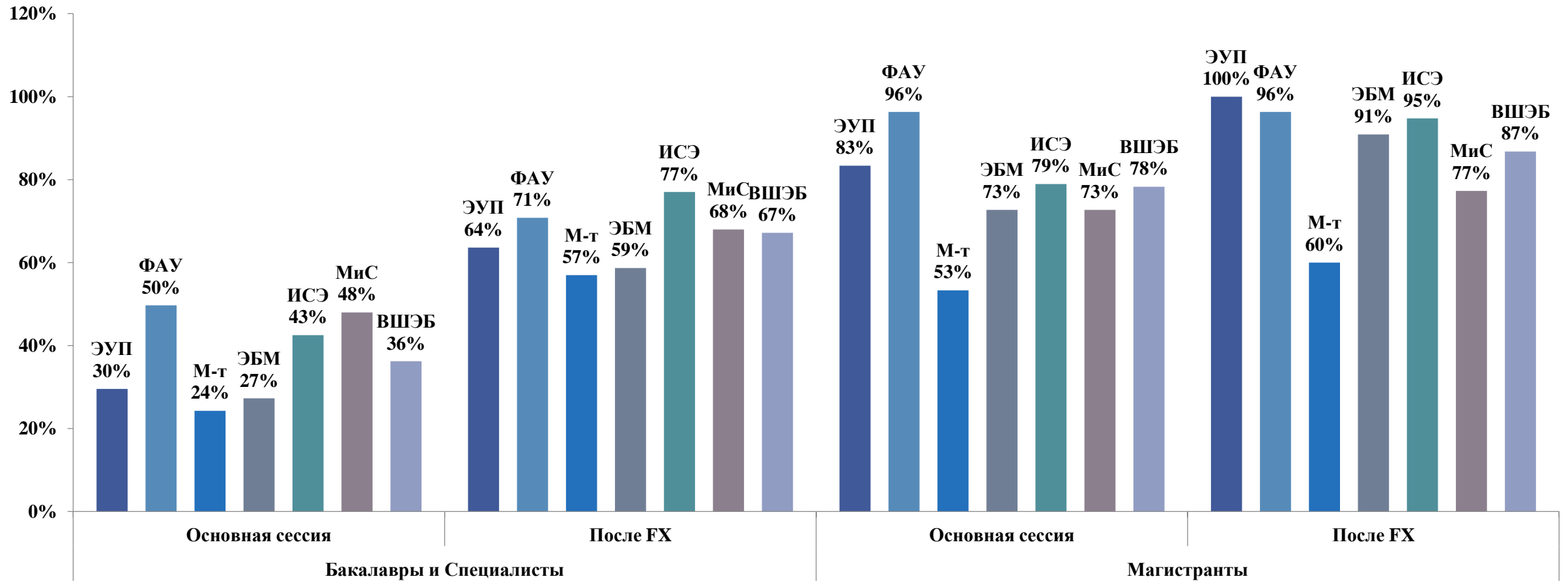


	ЭУП (12 чел.)				ФАУ (27 чел.)				Менеджмент (15 чел.)				ЭБМ (11 чел.)				ИСЭ (19 чел.)				МиС (22 чел.)				ВШЭБ (106 чел.)			
	Основная сессия, чел.	FX, чел.	Абсолютная успеваемость, %	Академ задолженности, чел.	Основная сессия	FX	Абсолютная успеваемость, %	Академ задолженности	Основная сессия	FX	Абсолютная успеваемость, %	Академ задолженности	Основная сессия	FX	Абсолютная успеваемость, %	Академ задолженности	Основная сессия	FX	Абсолютная успеваемость, %	Академ задолженности	Основная сессия	FX	Абсолютная успеваемость, %	Академ задолженности	Основная сессия	FX	Абсолютная успеваемость, %	Академ задолженности
1 курс	3	1	100%	0	9	0	100%	0	5	1	50%	6	3	0	75%	1	9	2	92%	1	8	1	82%	2	37	5	81%	10
2 курс	7	1	100%	0	17	0	94%	1	3	0	100%	0	5	2	100%	0	6	1	100%	0	8	0	73%	3	46	4	93%	4
	10	2	100%	0	26	0	96%	1	8	1	60%	6	8	2	91%	1	15	3	95%	1	16	1	77%	5	83	9	87%	14





# Успеваемость по итогам осенней экзаменационной сессии 2024 - 2025 уч. очной формы в разрезе кафедр ВШЭБ

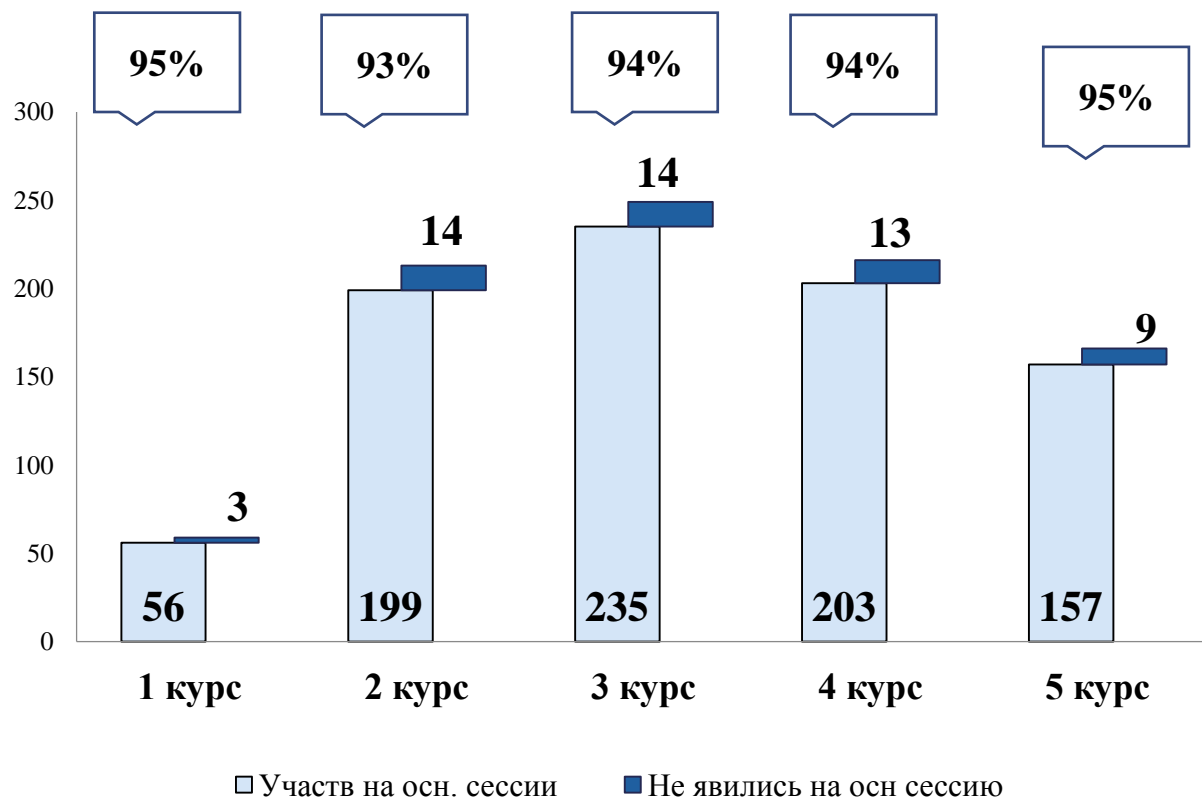




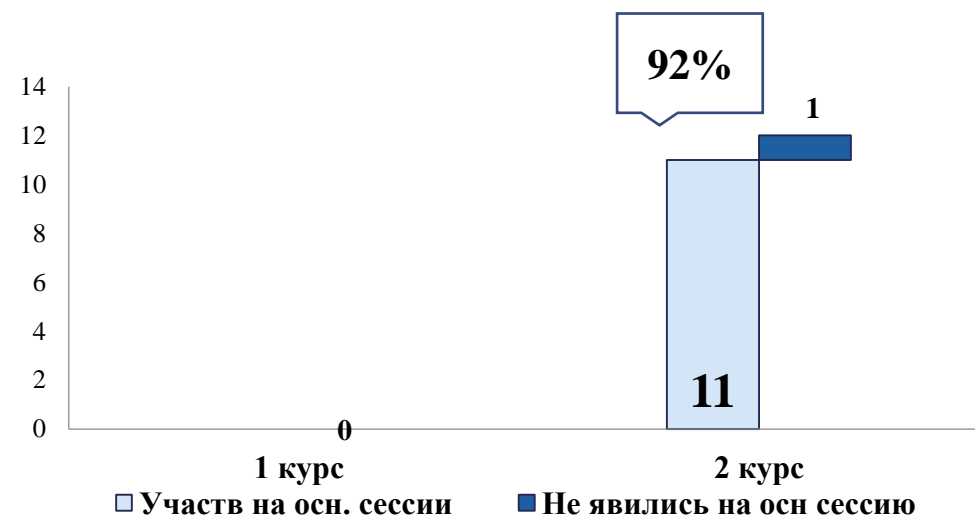
# Явка на осеннюю экзаменационную сессию студентов

## Заочной формы обучения 2024-2025 уч. года

### Бакалавры



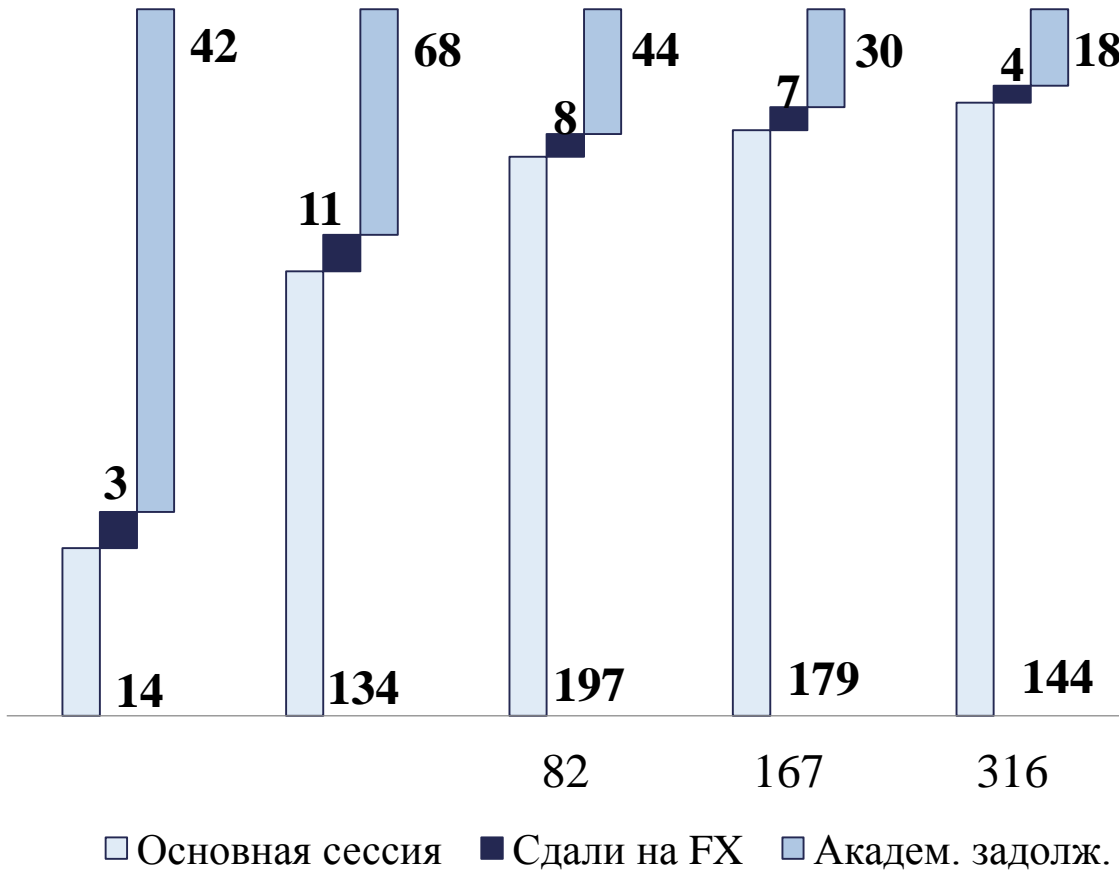
### Магистранты



Всего по ВШЭБ о/о	915 чел.	100%
Участвовали на основной сессии	861 чел.	94%
Не явились на основную сессию	54 чел	6 %



# Итоги осенней сессии студентов Заочной формы 2024-2025 уч. год Бакалавры по курсам



Курсы	Основная сессия			Успеваемость	
	на «5»	на «4» и «5»	на смешан.	Основная	после FX
1 курс	0	3	11	24%	29%
2 курс	2	51	81	63%	68%
3 курс	6	164	27	79%	82%
4 курс	1	125	53	83%	86%
5 курс	3	67	74	87%	89%
<b>По ВШЭБ</b>	<b>12</b>	<b>410</b>	<b>246</b>	<b>55%</b>	<b>73%</b>



# Итоги осенней сессии студентов Заочной формы 2024-2025 уч. год Бакалавры по кафедрам и курсам



	ЭУП (211 чел.)				ФАУ (176 чел.)				Менеджмент (199 чел.)				ЭБМ (39 чел.)				ИСЭ (246 чел.)				МиС (32 чел.)				ВШЭБ (903 чел.)			
	Основная сессия, чел.	FX, чел.	Абсолютная успеваемость, %	Академ задолженности, чел.	Основная сессия	FX	Абсолютная успеваемость, %	Академ задолженности	Основная сессия	FX	Абсолютная успеваемость, %	Академ задолженности	Основная сессия	FX	Абсолютная успеваемость, %	Академ задолженности	Основная сессия	FX	Абсолютная успеваемость, %	Академ задолженности	Основная сессия	FX	Абсолютная успеваемость, %	Академ задолженности	Основная сессия	FX	Абсолютная успеваемость, %	Академ задолженности
1 курс	6	0	55%	5	4	3	54%	6	2	0	8%	23	1	0	20%	4	0	0	0%	4	1	0	100%	0	14	3	29%	42
2 курс	28	3	78%	9	24	3	55%	22	30	5	57%	26	4	0	44%	5	43	0	88%	6	5	0	100%	0	134	11	68%	68
3 курс	34	3	79%	10	39	0	80%	10	45	1	90%	5	5	0	71%	2	71	2	82%	16	3	2	83%	1	197	8	82%	44
4 курс	57	2	94%	4	33	1	87%	5	31	0	91%	3	16	0	89%	2	37	4	75%	14	5	0	71%	2	179	7	86%	30
5 курс	42	2	88%	6	24	0	92%	2	24	0	86%	4		0	0%	0	44	1	92%	4	10	1	85%	2	144	4	89%	18
	167	10	84%	34	124	7	74%	45	132	6	69%	61	26	0	67%	13	195	7	82%	44	24	3	84%	5	668	33	78%	202



# Результаты МИГА 2024-2025 уч. год

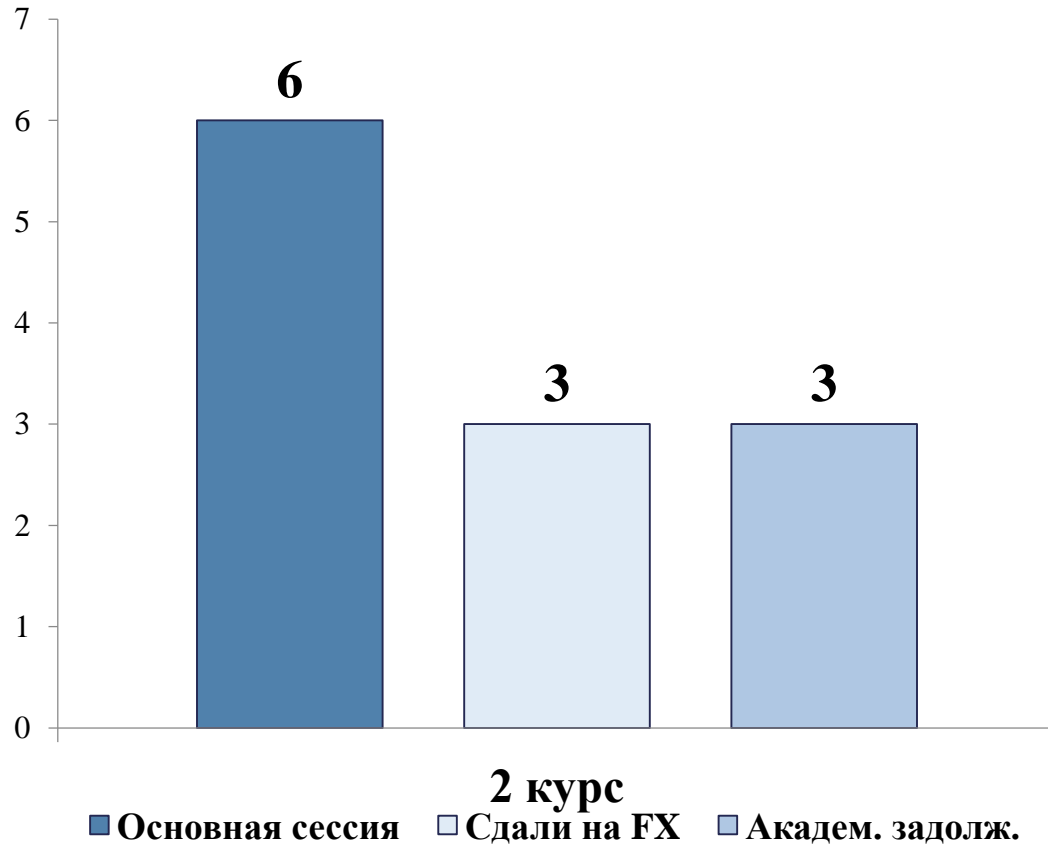
## Заочная форма - 2 курс



Подразделение	Всего допущено	Сдали				Не явились	Успеваемость	
		на «5»	на «4»	на «3»	на «2»		чел.	%
<b>ВШЭБ</b>	<b>23</b>	-	-	<b>3</b>	<b>1</b>	<b>19</b>	<b>3</b>	<b>13%</b>
ЭУП	9			1	-	8	1	11%
ФАУ	-							
Менеджмент	12			2	-	10	2	17%
ЭБМ	2				1	1		
МиС	-							



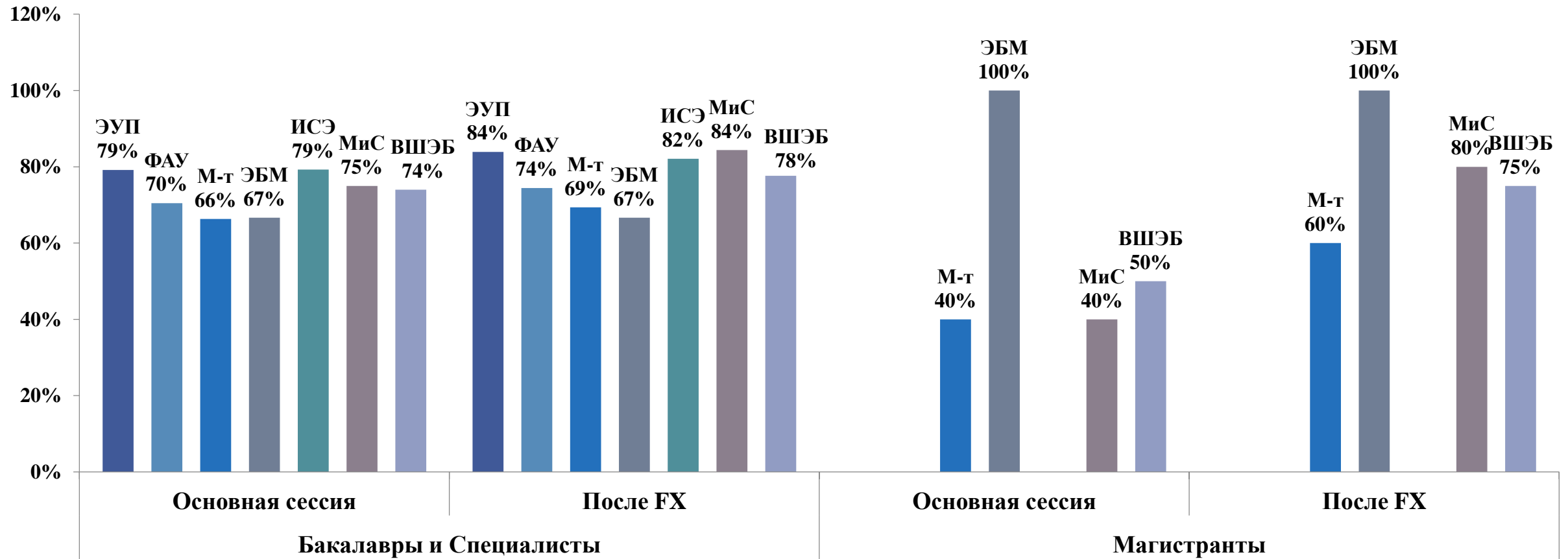
# Итоги осенней сессии студентов Заочной формы 2024-2025 уч. год Магистранты по курсам



Курсы	Основная сессия			Успеваемость	
	на «5»	на «4» и «5»	на смешан.	Основная	после FX
1 курс					
2 курс	2	4	-	50%	75%
<b>По ВШЭБ</b>	<b>2</b>	<b>4</b>	<b>-</b>	<b>50%</b>	<b>75%</b>



# Успеваемость по итогам осенней экзаменационной сессии 2024 - 2025 уч. Заочной формы в разрезе кафедр ВШЭБ







# Итоги зимней сессии 2024-2025 уч. год очной формы обучения



## По курсам

	Всего студентов	Участв на осн. сессии		Основная сессия				
		чел.	УД, %	на "5"	на "4" и "5"	на смешанные	Академ. задолж.	Абсолютная успеваемость %
1 курс	311	0	0	0	0	0	0	0
2 курс	324	13	4%	2	3	8	0	100%
3 курс	293	0	1	0	0	0	0	0%
4 курс	249	95	38%	10	55	29	1	99%
5 курс	12	7	58%	1	3	3	0	100%
<b>ВШЭБ</b>	<b>1189</b>	<b>115</b>	<b>10%</b>	<b>13</b>	<b>61</b>	<b>40</b>	<b>1</b>	<b>99%</b>

## По кафедрам

	Бакалавры и Специалисты			Магистранты		
	Сдали по всем предметам	Имеющие задолженности	Абсолютная успеваемость %	Сдали по всем предметам	Имеющие задолженности	Абсолютная успеваемость %
ЭУП	26	0	100%			
ФАУ	8	0	100%	6	0	100%
М-Т	14	0	100%			
ЭБМ	14	0	100%	4	0	100%
ИСЭ	32	0	100%	1	0	100%
МиС	7	1	88%	2	0	100%
<b>ВШЭБ</b>	<b>101</b>	<b>1</b>	<b>99%</b>	<b>13</b>	<b>0</b>	<b>100%</b>



# Итоги зимней сессии 2024-2025 уч. год заочной формы обучения



## По курсам

	Всего студентов	Участв на осн. сессии		Основная сессия				
		чел.	УД, %	на "5"	на "4" и "5"	на смешанные	Академ. задолж.	Абсолютная успеваемость %
1 курс	60	0	0	0	0	0	0	0
2 курс	269	0	0	0	0	0	0	0
3 курс	256	0	0	0	0	0	0	0
4 курс	229	0	0	0	0	0	0	0
5 курс	168	60	36%	0	38	16	6	90%
<b>ВШЭБ</b>	<b>982</b>	<b>60</b>	<b>6%</b>	<b>0</b>	<b>38</b>	<b>16</b>	<b>6</b>	<b>90%</b>

## По кафедрам

	Бакалавры и Специалисты			Магистранты	
	Сдали по всем предметам	Имеющие задолженности	Абсолютная успеваемость %	Сдали по всем предметам	Имеющие задолженности
ЭУП	18	2	90%		
ФАУ	7	0	100%		
М-т	9	0	100%		
ЭБМ	-	-	-		
ИСЭ	14	3	82%		
МиС	6	1	86%		
<b>ВШЭБ</b>	<b>54</b>	<b>6</b>	<b>90%</b>		



# Успеваемость по итогам осенней экзаменационной сессии ВШЭБ 2024 - 2025 уч.



	Бакалавры и Специалисты		Магистранты		<b>ВШЭБ</b>
	Основная сессия	После FX	Основная сессия	После FX	
ЭУП	60%	76%	83%	100%	<b>77%</b>
ФАУ	61%	73%	96%	96%	<b>74%</b>
М-Т	43%	62%	50%	60%	<b>62%</b>
ЭБМ	37%	61%	77%	92%	<b>63%</b>
ИСЭ	58%	79%	79%	95%	<b>80%</b>
МиС	59%	74%	67%	78%	<b>75%</b>
<b>ВШЭБ</b>	<b>54%</b>	<b>72%</b>	<b>75%</b>	<b>86%</b>	<b>73%</b>



# Итоги анализа успеваемости по результатам **осенней сессии 2024-2025** уч. года по ВШЭБ:

- Приняли участие 1 982 студентов (95,1%) из 2 084 чел.
- Сдали по всем предметам 1 516 студентов (73%), в т.ч. на основной сессии 1 142 студента (55%).
- По очной форме: сдали полностью сессию 806 студентов, в т.ч. 714 (67%) бакалавров и специалистов из 1063 чел., и 92 (87%) магистранта из 106 чел.
- По заочной форме: сдали полностью сессию 710 студентов, в т.ч. 701 (78%) бакалавров из 903 чел., и 9 (75%) магистранта из 12чел.
- Количество задолжников, не сдавших зимнюю сессию 568 студ. (27%), из них менее 3 предметов 343 студентов (60%), более 3 предметов 225 студ. (40%)



## **Итоги анализа успеваемости по результатам зимней сессии 2024-2025 уч. года по ВШЭБ:**

- **Самый высокий показатель абсолютной успеваемости среди бакалавров и специалистов:**
  - очной формы: кафедры «ИСЭ» - 77%, «ФАУ» - 71%
  - заочной формы обучения: кафедры «ЭУП», «МиС» - 84%, «ИСЭ» - 82%
- **Самый высокий показатель абсолютной успеваемости среди магистрантов:**
  - очной формы: кафедры «ЭУП» - 100%, «ФАУ», «ИСЭ», «ЭБМ» - свыше 90%
  - заочной формы: кафедры «ЭБМ» - 100%



# Итоги анализа успеваемости по результатам зимней сессии 2024-2025 уч. года по ВШЭБ:

- **Самый низкий показатель успеваемости среди бакалавров и специалистов:**
  - очной формы: студенты 2 курс: каф. «ЭУП» – 0%; «МТ» – 9%; «ЭБМ» – 9%; «ФАУ» – 22 %; «МиС» - 33 %.
  - заочной формы обучения: студенты 1 курса: каф. «ИСЭ» – 0%; «МТ» – 8 %; «ЭБМ» – 20%.
- **Слабый результат сдачи МИГА:**
  - очной формы: сдали 34 студента из 106 допущенных (32%);
  - заочной формы: сдали 3 студента из 23 допущенных (13%);



# Задачи на весенний семестр



## 1. Кураторам:

- проводить на постоянной основе консультации студентов о модульно-рейтинговом обучении и о правилах регистрации на дисциплины;
- активно вовлекать студентов в учебный процесс;
- усилить контроль посещаемости и успеваемости;
- своевременно выявлять причины неуспеваемости студентов;
- своевременно выявлять причины пропуска занятий (при необходимости привлечь родителей);
- контролировать своевременную ликвидацию академических задолженностей путем тесной работы с эдвайзером;





# Задачи на весенний семестр



## 2. Заведующим кафедрами:

- ПОВЫСИТЬ КОНТРОЛЬ НАД ПОСЕЩАЕМОСТЬЮ ЗАНЯТИЙ СТУДЕНТАМИ;
- ПОВЫСИТЬ КОНТРОЛЬ НАД ТРУДОВОЙ ДИСЦИПЛИНОЙ И КАЧЕСТВОМ ПРЕПОДАВАНИЯ;
- ВНЕДРИТЬ СИСТЕМУ НАСТАВНИЧЕСТВА;
- ОРГАНИЗОВЫВАТЬ МОТИВАЦИОННЫЕ ВСТРЕЧИ С УСПЕШНЫМИ ВЫПУСКНИКАМИ, РАБОТОДАТЕЛЯМИ И ПРЕПОДАВАТЕЛЯМИ ДЛЯ ДЕМОНСТРАЦИИ КАРЬЕРНЫХ ПЕРСПЕКТИВ;
- ПОВЫСИТЬ КОНТРОЛЬ НАД РАБОТОЙ КУРАТОРОВ.



# Задачи на весенний семестр



## 3. Эдвайзерам.:

- усилить работу с кураторами по своевременности выявления академических задолженностей (разниц) и их регистрации;
- обработать учебные карточки переведенных, восстановленных и студентов поступивших на базе ВПО (СПО) до начала регистрации летней экзаменационной сессии 2024-2025 уч.
- Составить график приема студентов для выявления академических задолженностей (разниц) для регистрации на летнюю экзаменационную сессию 2024-2025 уч.



Благодарю за внимание