

МИНИСТЕРСТВО ОБРАЗОВАНИЯ И НАУКИ КЫРГЫЗСКОЙ РЕСПУБЛИКИ
КЫРГЫЗСКИЙ ГОСУДАРСТВЕННЫЙ ТЕХНИЧЕСКИЙ
УНИВЕРСИТЕТ им. И. РАЗЗАКОВА

ИАД
«ДИЗАЙН»

ДИЗАЙН-ПРОЕКТ ДВОРА КГГУ

Группа: ДС(б)-2-21

Выполнили: Алыбаев И.
Трущенко Н.
Кудайбергенова К.

Руководитель: Сатаев К.А.

БИШКЕК 2024

Ведомость рабочих чертежей

02. Ведомость рабочих чертежей
03. Обмерный план
04. План демонтажа
05. План расположения люков
06. План расположения коммуникаций и сетей
07. Разливочный план
08. Генплан
09. План живой изгороди
10. План размещения зелёных насаждений
11. План покрытий
12. Фасады
13. Ортогональный чертёж большой беседки
14. Ортогональный чертёж маленькой беседки
15. Ортогональный чертёж скамейки
16. Ортогональный чертёж кашпо
17-18. 3д виды

Изм.	Лист	№Докум.	Подп.	Дата				Лит	Лист
Разраб.		Алыбаев И.							02
		Трущенко Н.							18
		Кудайбергенова К.							
Руковод.		Сатаев К.А.							



Все размеры уточнить на месте

Изм.	Лист	№Докум.	Подп.	Дата								
Разраб.		Алыбаев И.			Обмерный план				Лит	Лист	Листов	
		Трущенко Н.									03	18
		Кудайбергенова К.										
Руковод.		Сатаев К.А.										



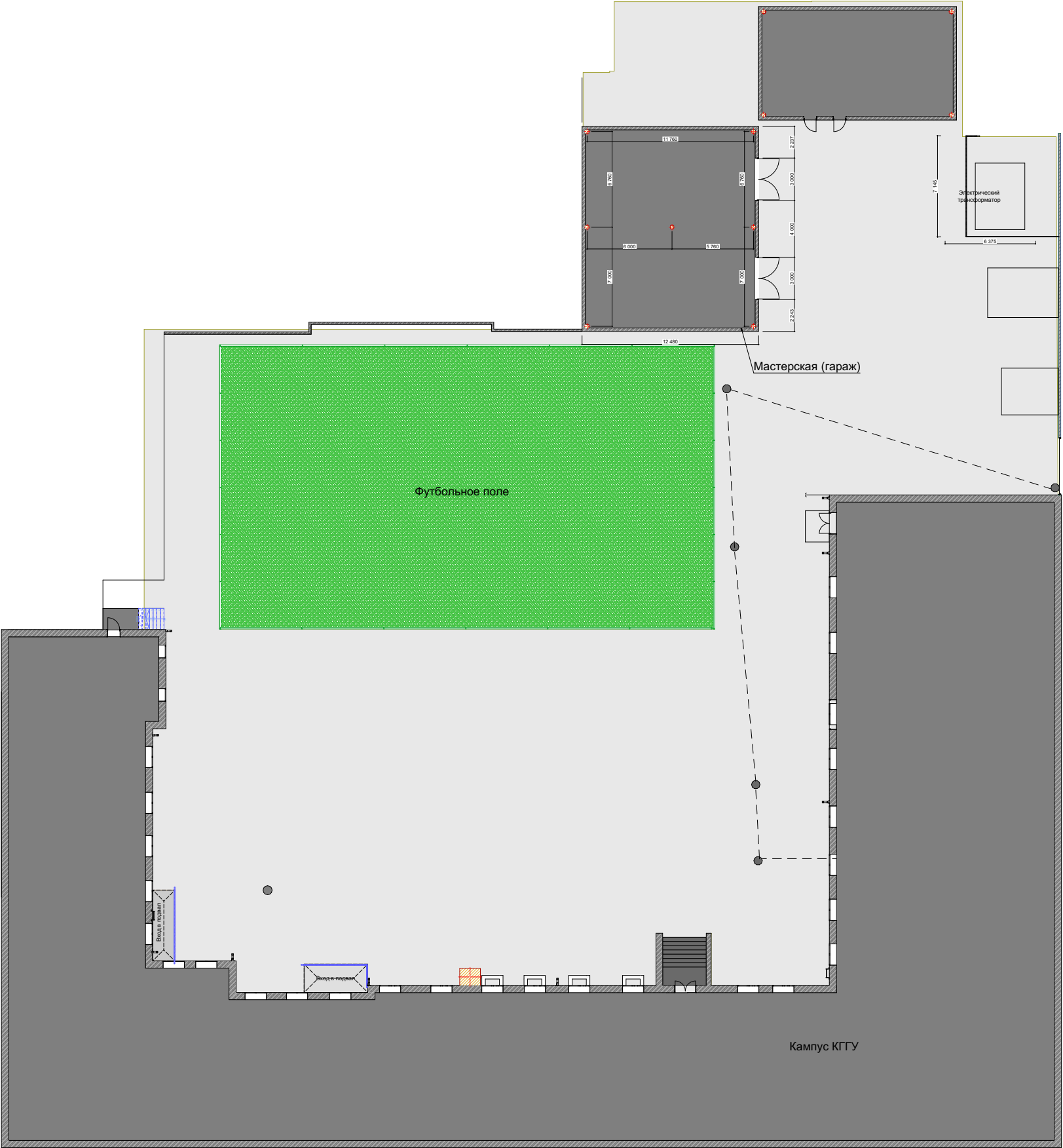
Условные обозначения:



Демонтажные работы

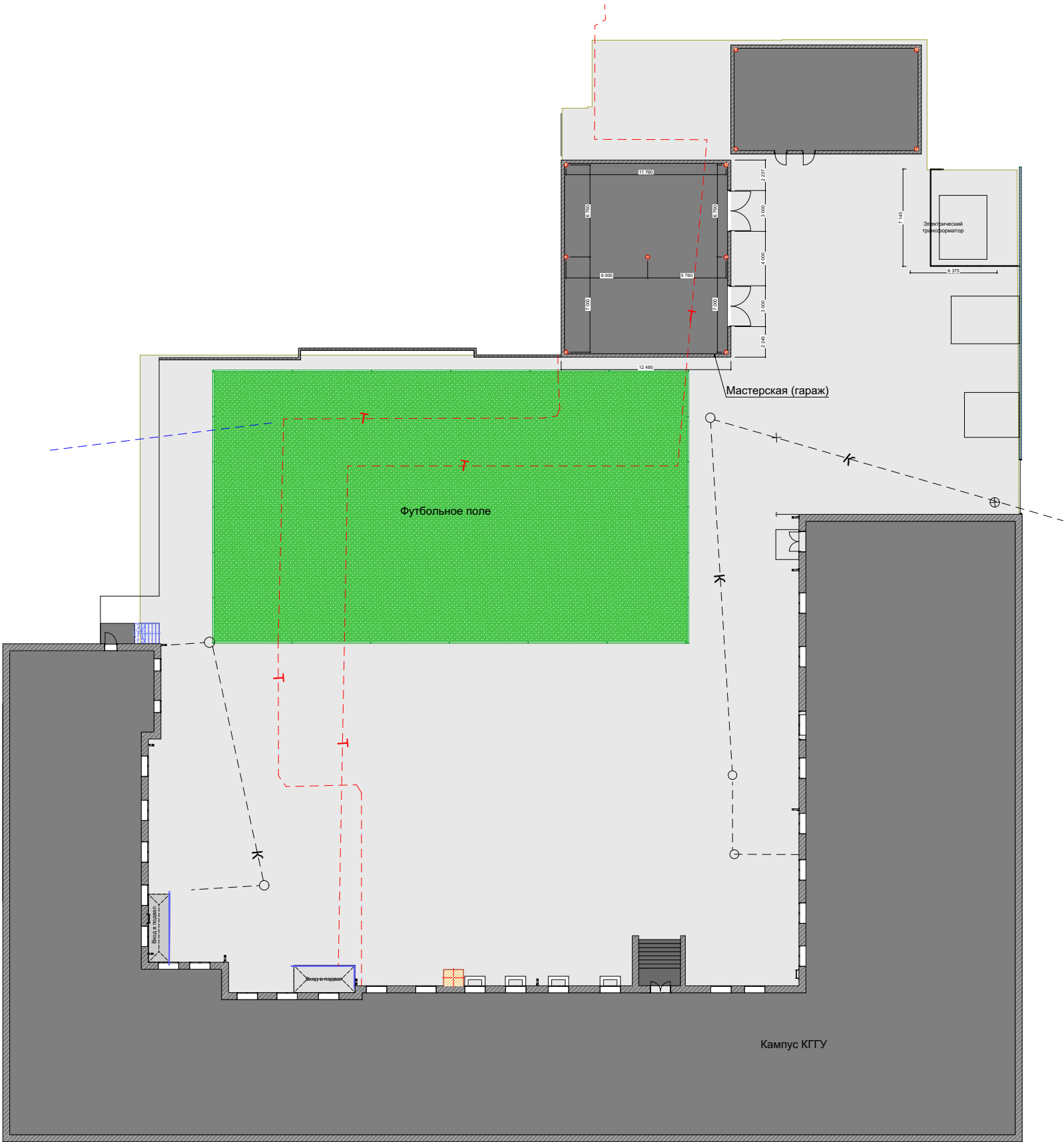
Все размеры уточнить на месте

Изм.	Лист	№Докум.	Подп.	Дата	План демонтажа					Лит	Лист	Листов	
Разраб.		Алыбаев И.											
		Трущенко Н.										04	18
		Кудайбергенова К.											
Руковод.		Сатаев К.А.											



Все размеры уточнить на месте

Изм.	Лист	№Докум.	Подп.	Дата								
Разраб.		Алыбаев И.			План расположения люков				Лит	Лист	Листов	
		Трущенко Н.									05	18
		Кудайбергенова К.										
Руковод.		Сатаев К.А.										

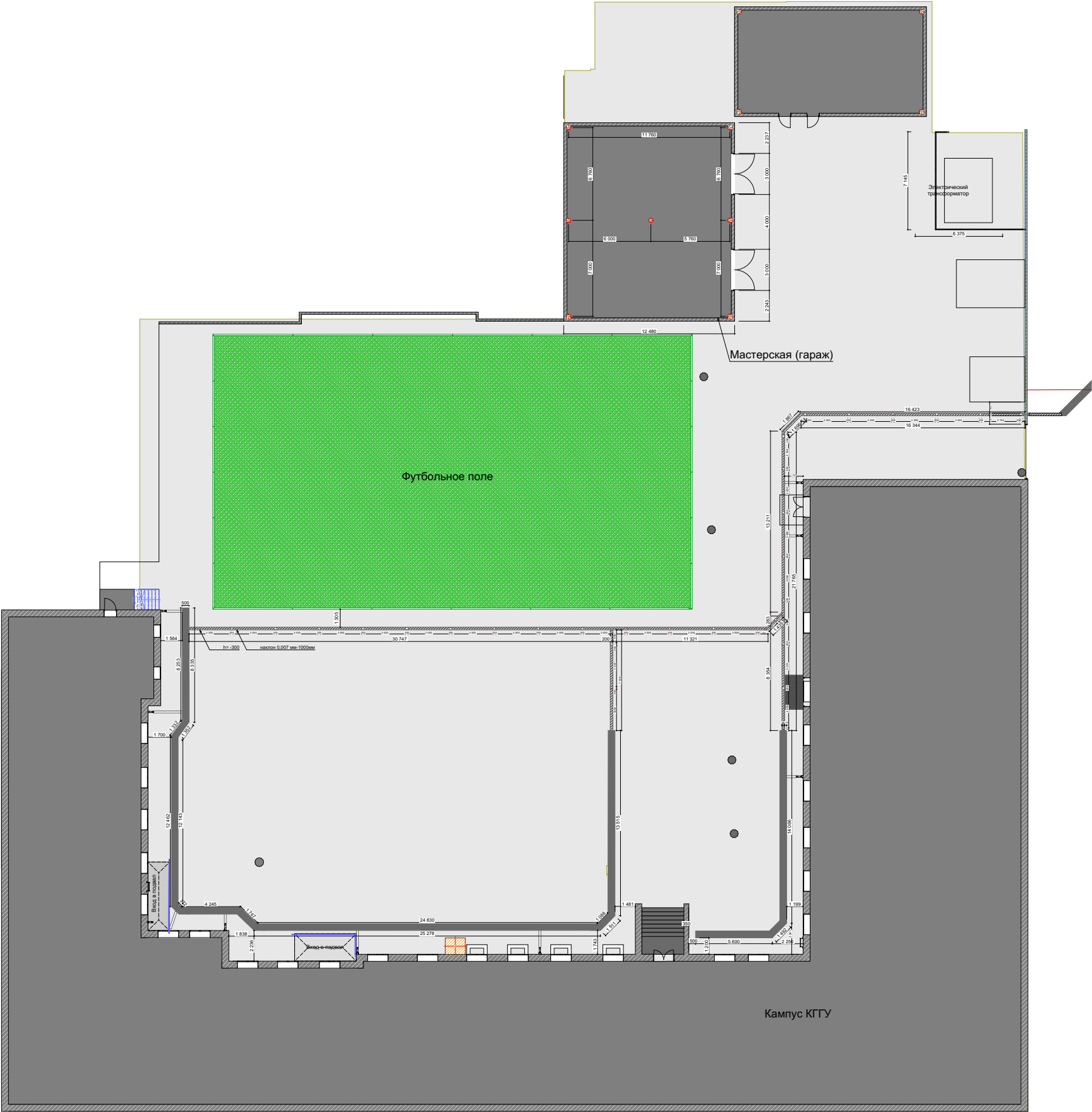


Примечание:




- 1. Все размеры люков уточнить по месту
- 2. Коммуникация сетей сделана по топосъёмке, которая не совпадает с текущими размерами, все коммуникации выставлены приблизительно и сравнительно с топосъёмкой и размерами с места

Все размеры уточнить на месте

Изм.	Лист	№Докум.	Подп.	Дата										
Разраб.		Алыбаев И.			План расположения коммуникаций и сетей				Лит		Лист		Листов	
		Трущенко Н.									06		18	
		Кудайбергенова К.												
Руковод.		Сатаев К.А.												



Условные обозначения:

-  надземная арычная система 89 975 п.м.
-  подземная арычная система 89 262 п.м.
-  лючки 30 шт.

Все размеры уточнить на месте

Изм.	Лист	№Докум.	Подп.	Дата				
Разраб.		Алыбаев И.						
		Трущенко Н.						
		Кудайбергенова К.						
Руковод.		Сатаев К.А.						
					Лит		Лист	Листов
							07	18

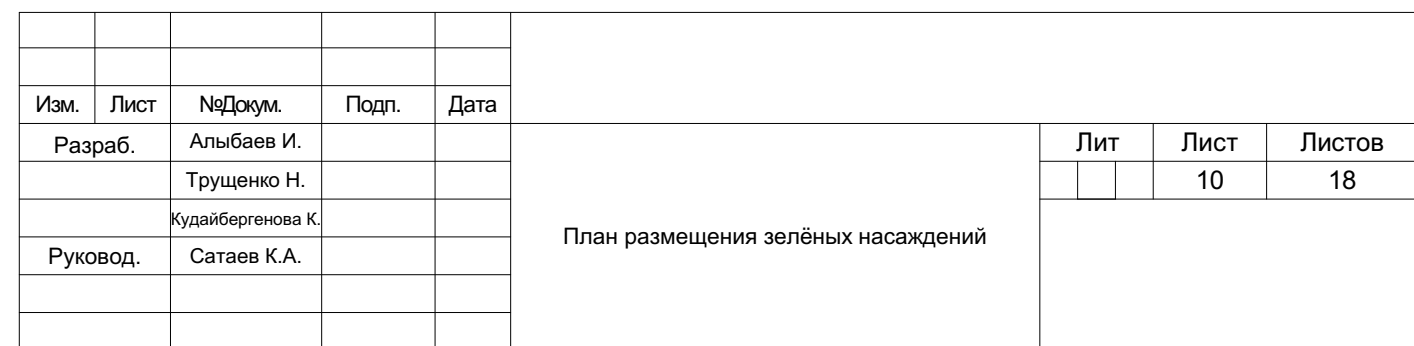
1. За памятником возвести фальшстену, длиной 6000 мм, толщиной 120 мм, высотой 4000 мм.
2. Рядом с мастерской возвести крыльцо; высотой 450 мм, длиной 2500 мм, шириной 1300 мм

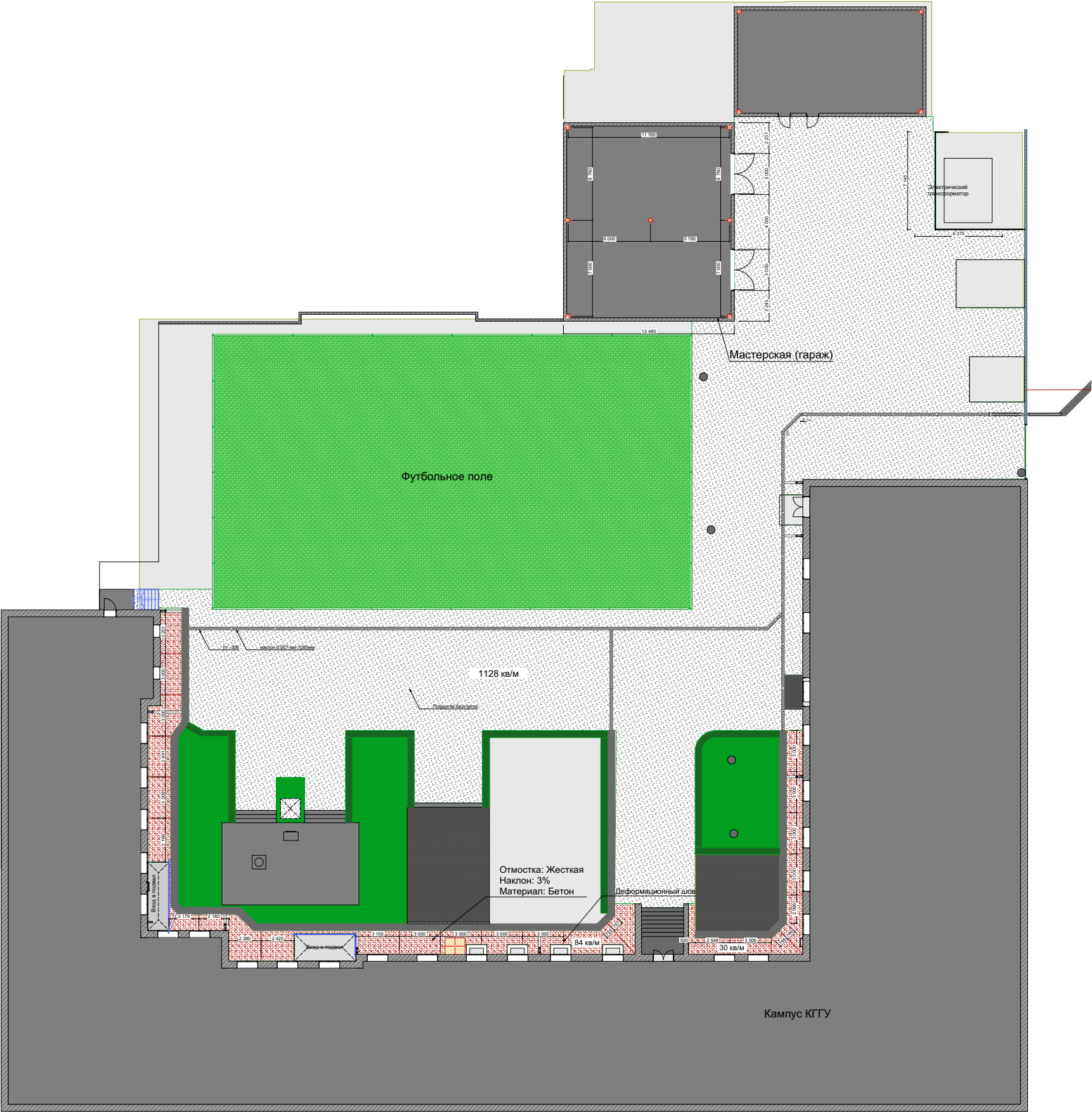
Изм.	Лист	№Докум.	Подп.	Дата							
Разраб.		Алыбаев И.			Генплан			Лит	Лист	Листов	
		Трущенко Н.								08	18
		Кудайбергенова К.									
Руковод.		Сатаев К.А.									



Все размеры уточнить на месте

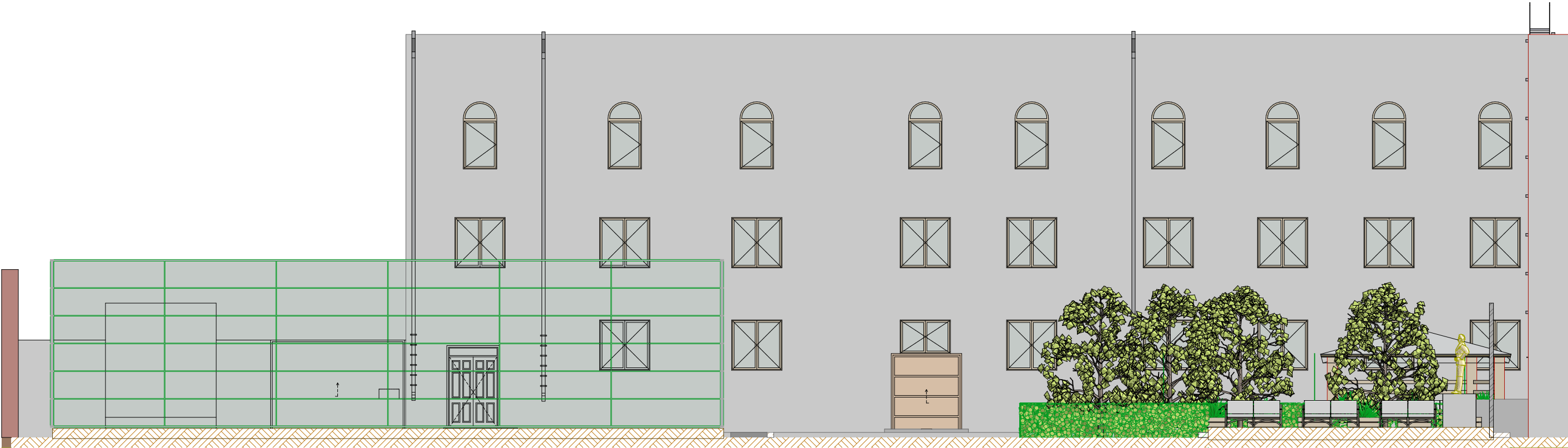
Изм.	Лист	№Докум.	Подп.	Дата								
Разраб.		Алыбаев И.			План живой изгороди				Лит	Лист	Листов	
		Трущенко Н.									09	18
		Кудайбергенова К.										
Руковод.		Сатаев К.А.										





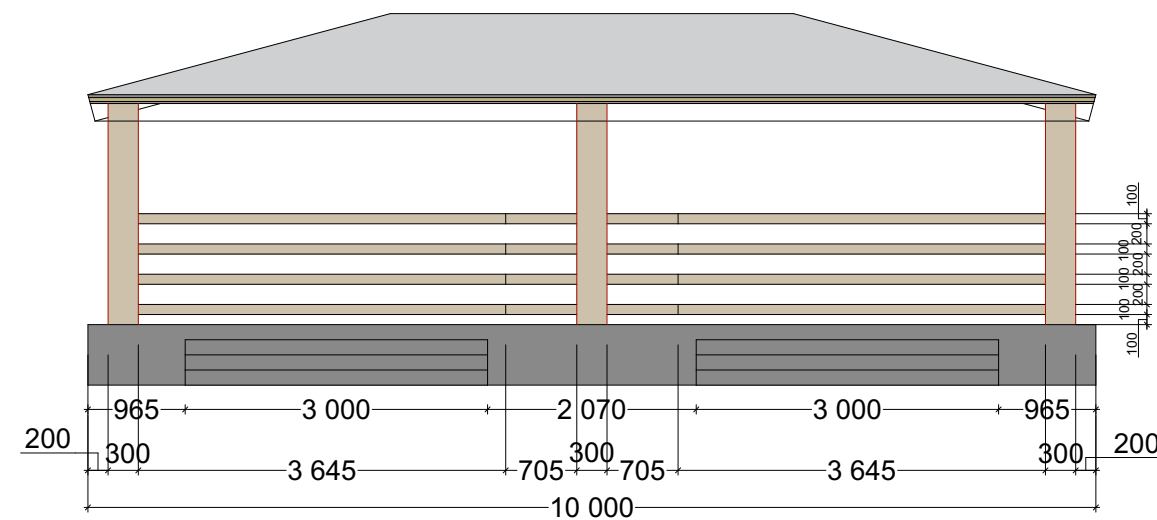
Изм.	Лист	№Докум.	Подп.	Дата							
Разраб.		Алыбаев И.			План покрытий			Лит	Лист	Листов	
		Трущенко Н.								11	18
		Кудайбергенова К.									
Руковод.		Сатаев К.А.									

Все размеры уточнить на месте

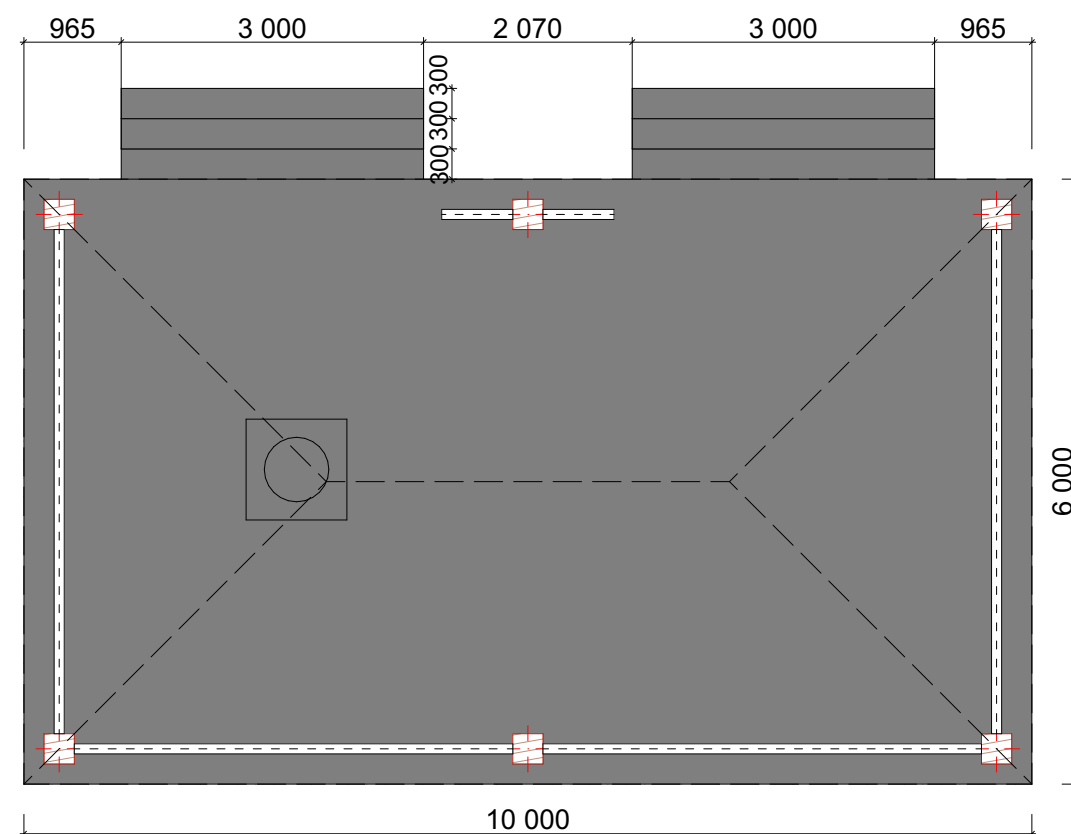


					Фасады			
Изм.	Лист	№Докум.	Подп.	Дата				
Разраб.		Алыбаев И.						
		Трущенко Н.						
		Кудайбергенова К.						
Руковод.		Сатаев К.А.						
						Лит	Лист	Листов
							12	18

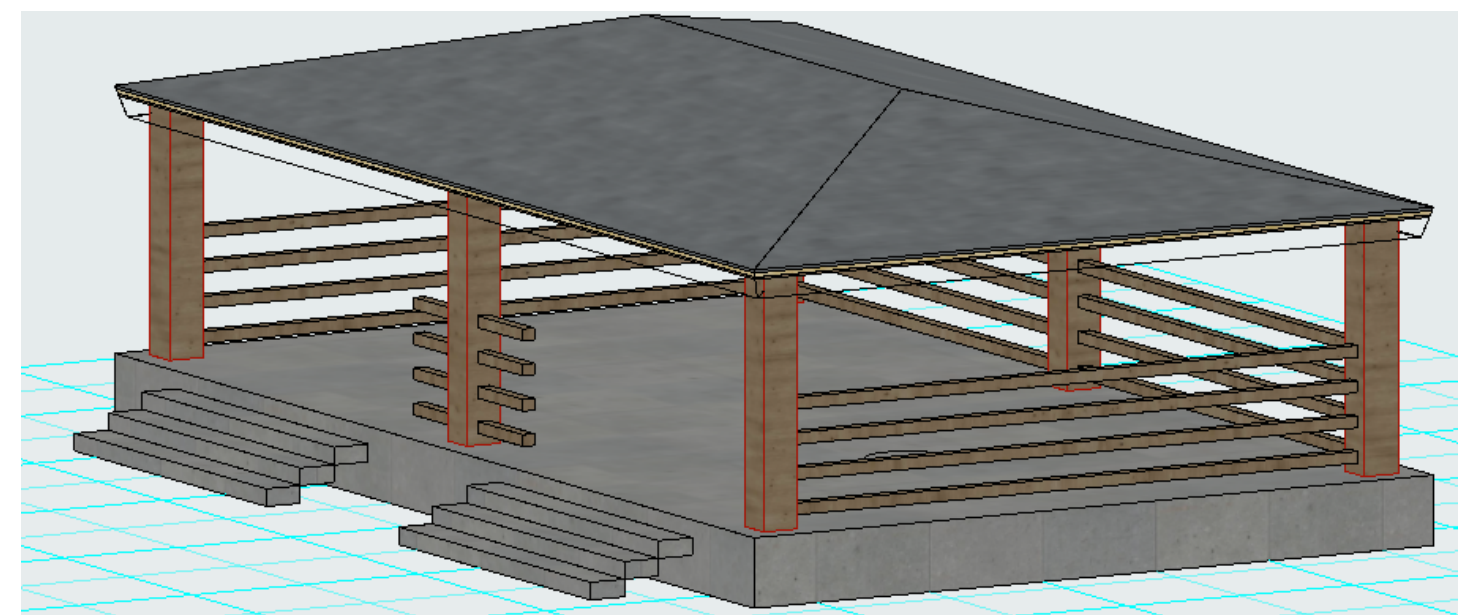
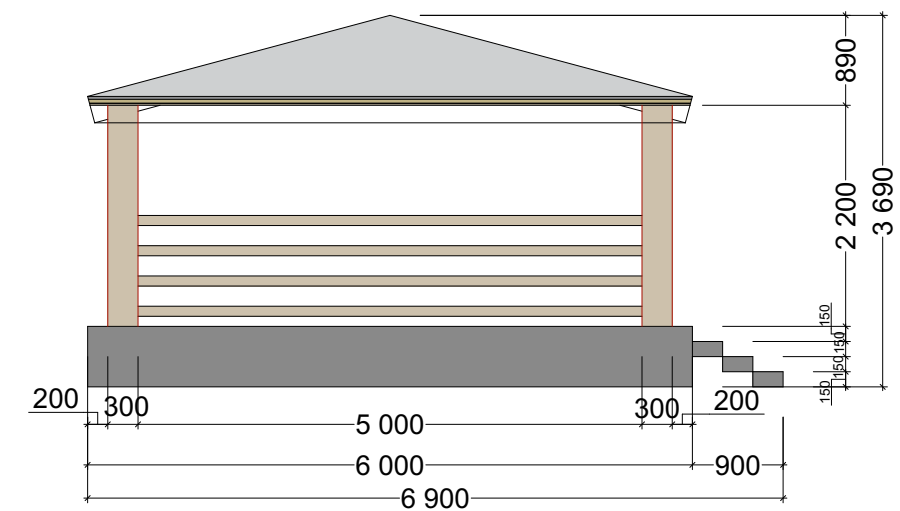
Вид спереди



Вид сверху



Вид сбоку

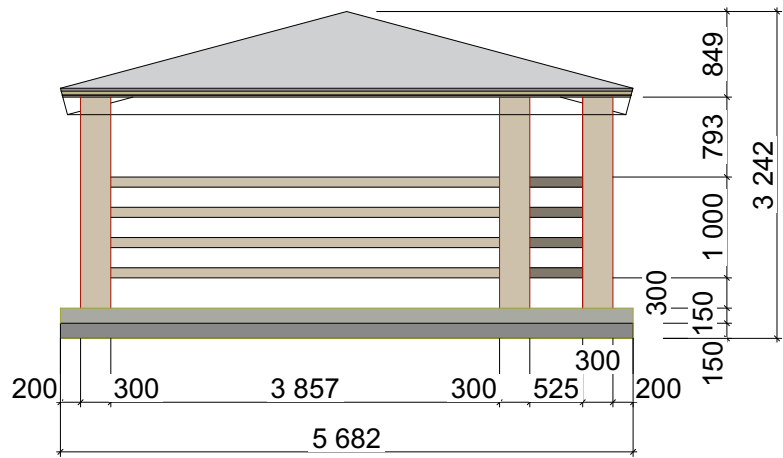


Примечание:

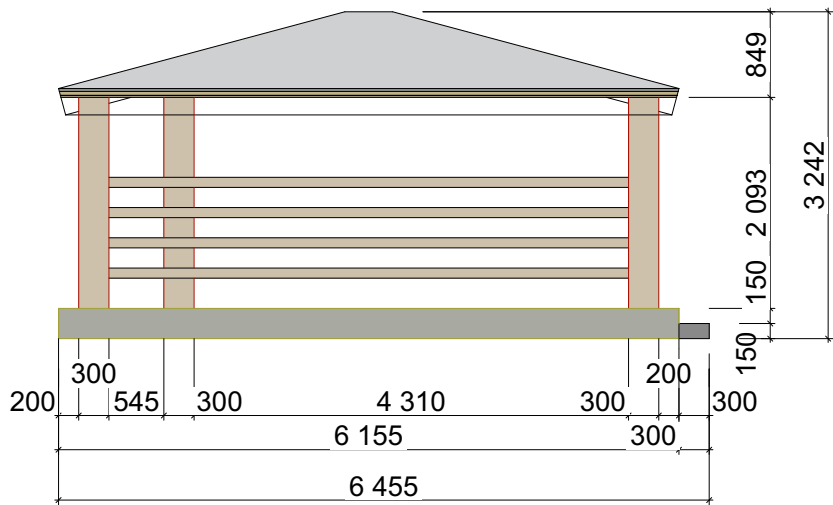
1. Оставить доступ к городскому люку, так как беседка возводится поверх него.
2. Для этого в беседке в полу предусмотреть специальный люк шириной 1000х1000 мм, вокруг городского люка обложить опору высотой 600 мм.
3. Основание беседки, опорные колонны и перила выполнить из дерева, на усмотрение заказчика (наше предложение в материале сделать из светлого дуба). Четырёхскатная крыша должна быть выполнена из мягкой кровли.
4. Всего в беседке располагается 6 шт. скамеек

Изм.	Лист	№Докум.	Подп.	Дата	Ортогональный чертёж большой беседки				Лит	Лист	Листов		
Разраб.		Алыбаев И.											
		Трущенко Н.									13	18	
		Кудайбергенова К.											
Руковод.		Сатаев К.А.											

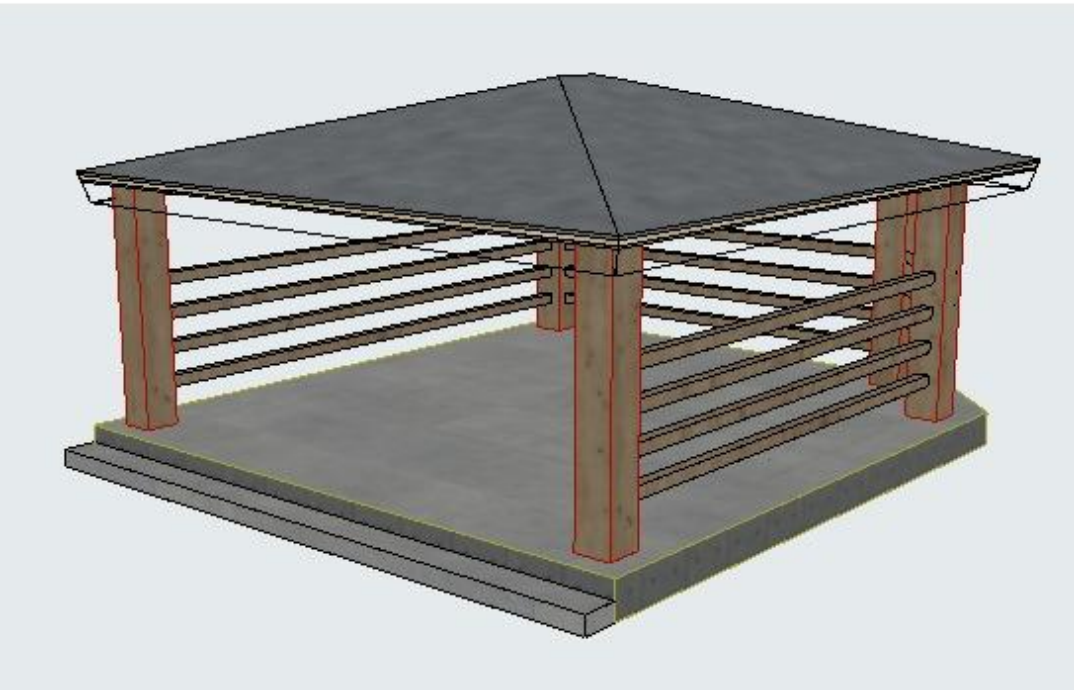
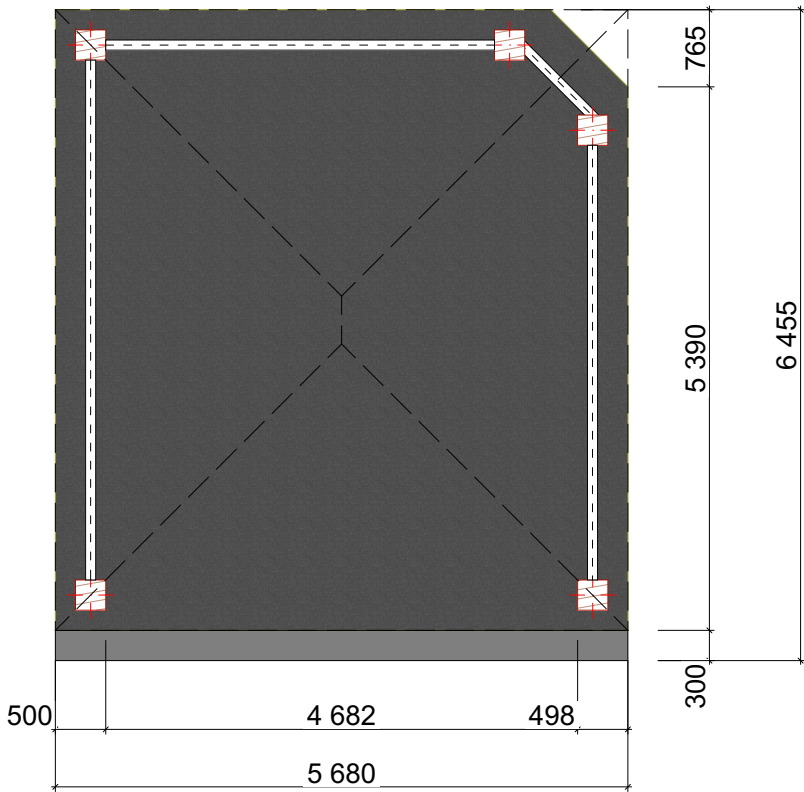
Вид спереди



Вид сбоку



Вид сверху

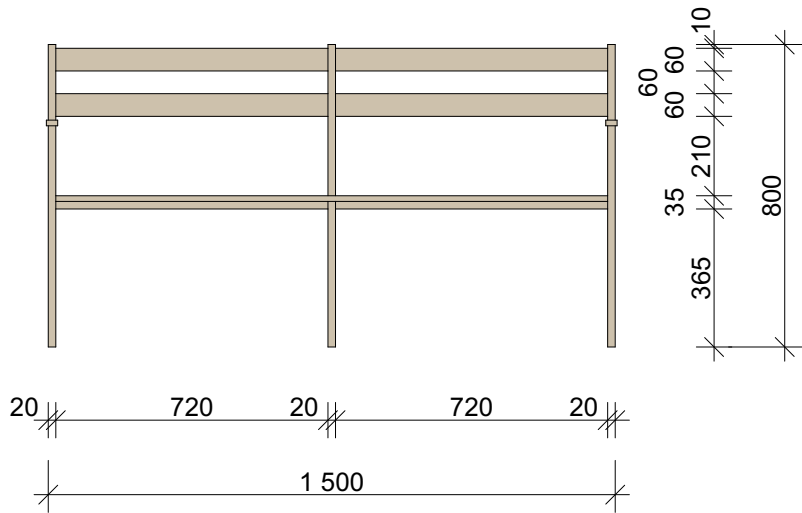


Примечание:

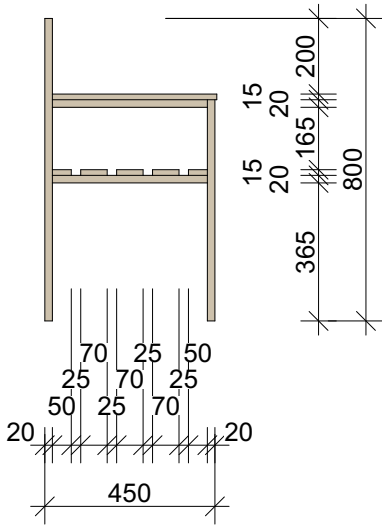
- 1. Всего в беседку располагаются 4 шт. скамеек
- 2. Основание беседки, опорные колонны и перила выполнить из дерева, на усмотрение заказчика(наше предложение в материале сделать из светлого дуба). Четырёхскатная крыша должна быть выполнена из мягкой кровли.

Изм.	Лист	№Докум.	Подп.	Дата								
Разраб.		Алыбаев И.			Ортогональный чертёж маленькой беседки				Лит	Лист	Листов	
		Трущенко Н.									14	18
		Кудайбергенова К.										
Руковод.		Сатаев К.А.										

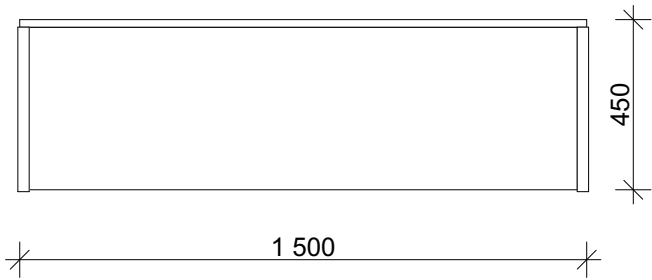
Вид спереди



Вид сбоку



Вид сверху

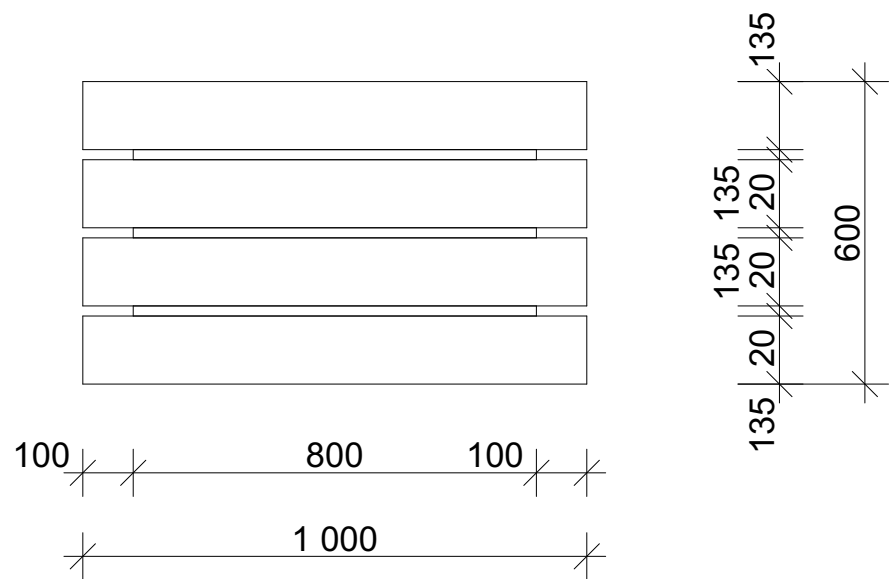


Примечание:

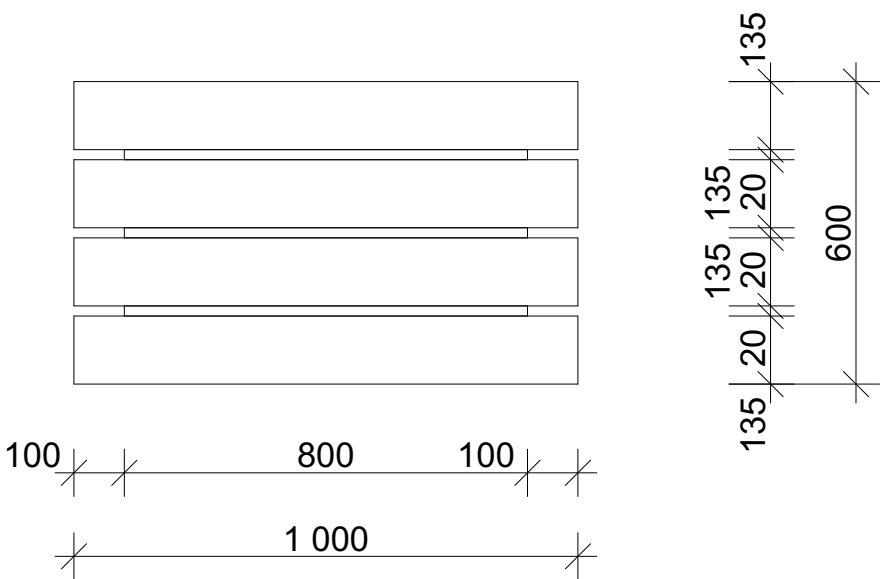
- 1. Всего скамеек будет 16 штук, две из которых 1500 мм в ширину располагаются в маленькой беседке, а остальные по 1700 мм в ширину.
- 2. Основание скамейки на усмотрение заказчика (наше предложение в материале сделать из светлого ореха).

Изм.	Лист	№Докум.	Подп.	Дата								
Разраб.		Алыбаев И.			Ортогональный чертёж скамейки				Лит	Лист	Листов	
		Трущенко Н.									15	18
		Кудайбергенова К.										
Руковод.		Сатаев К.А.										

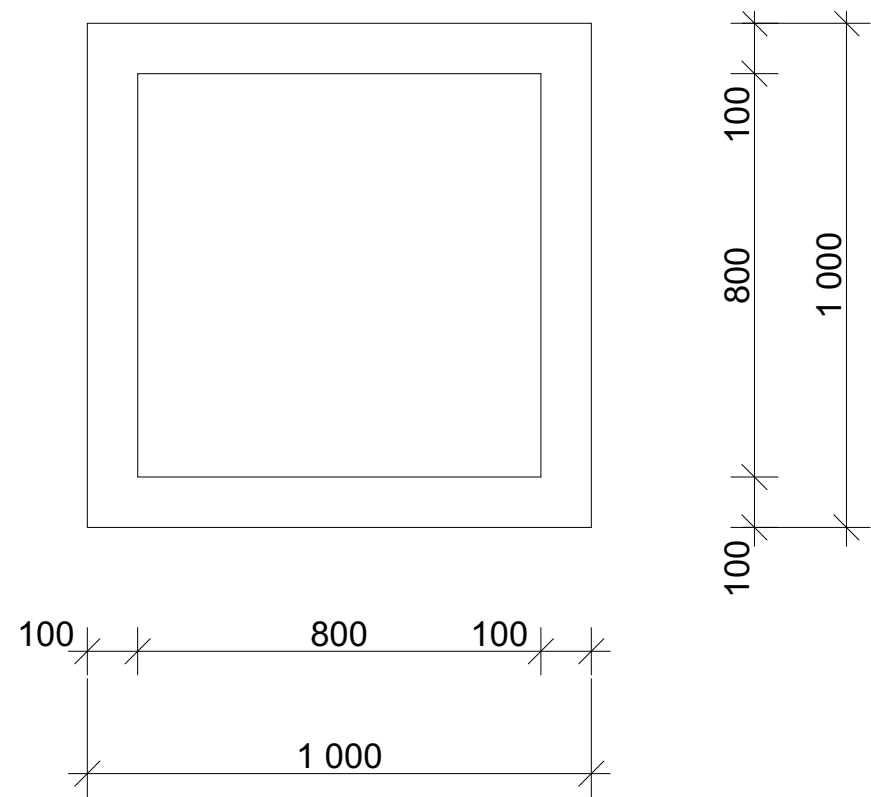
Вид спереди



Вид сбоку



Вид сверху



Примечание:

- 1. Материал кашпо на усмотрение заказчика (наше предложение использовать ореховые доски).
- 2. Посадка деревьев в кашпо желательно туи, карликовых или миниатюрных ёлок, чередуя с кустовыми растениями.
- 3. Посадка больших деревьев по периметру по желанию заказчика клён не более 5-10 метров в высоту (но желательно посадить деревья с не углубленной корневой системой, например вишня, яблоня, берёза, ель обыкновенная, черёмуха)

Изм.	Лист	№Докум.	Подп.	Дата				
Разраб.		Алыбаев И.			Ортогональный чертёж кашпо	Лит	Лист	Листов
		Трущенко Н.					16	18
		Кудайбергенова К.						
Руковод.		Сатаев К.А.						



Изм.	Лист	№Докум.	Подп.	Дата							
Разраб.		Алыбаев И.			Зд виды			Лит	Лист	Листов	
		Трущенко Н.								17	18
		Кудайбергенова К.									
Руковод.		Сатаев К.А.									



Изм.	Лист	№Докум.	Подп.	Дата				
Разраб.		Алыбаев И.						
		Трущенко Н.						
		Кудайбергенова К.						
Руковод.		Сатаев К.А.			Зд виды	Лит	Лист	Листов
							18	18