

Кыргызский государственный технический университет им. И. Раззакова



КАФЕДРА

«ПРИКЛАДНАЯ ИНФОРМАТИКА»



ДОБРО ПОЖАЛОВАТЬ
НАШ ДОРОГОЙ СТУДЕНТ

2023



ИИТ-это наше будущее!

ИТ – ТЕХНОЛОГИИ БУДУЩЕЕ СОВРЕМЕННОГО МИРА



ПРИКЛАДНАЯ ИНФОРМАТИКА

по профилям:

*Прикладная
информатика
в экономике*

**Информатик-экономист*

*Прикладная
информатика
в компьютерном
дизайне*

**Информатик-компьютерный
дизайнер*

*Прикладная
информатик в
организации
безопасности
движения*

**Информатик-организатор
дорожного движения*

*Прикладная
информатика
в горной инженерии*

**Информатик- горный инженер*

ПРИКЛАДНАЯ ИНФОРМАТИКА

Прикладная информатика – это востребованный специалист широкого профиля, получивший фундаментальные знания в области информатики и профессиональные знания в области экономики, в компьютерном дизайне, организации безопасности движения, в горной инженерии.

Выигран студентом ПИ
дрон от корпорации Intel



Команда кафедры ПИ заняли 1 место на Хакатоне

ПРОГРАММНАЯ ИНЖЕНЕРИЯ

по профилю: Разработка программно-информационных систем

Программа готовит специалистов по
индустриальному производству
программного обеспечения для
информационно-вычислительных систем
различного назначения.



В подготовке студентов
особое значение придается
обучению программирования
программного обеспечения,
мобильных приложений,
интеллектуальных систем и
разработке программных
продуктов, для реализации
IT-проектов

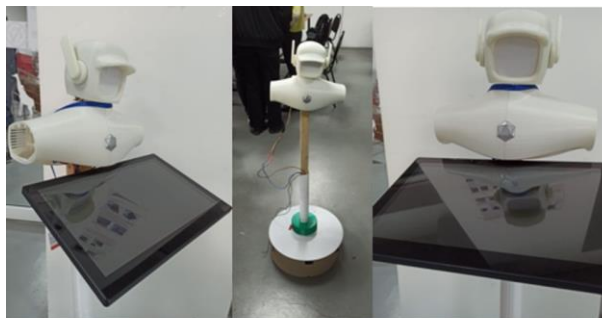


ПРОГРАММНАЯ ИНЖЕНЕРИЯ

по профилю: Разработка программно-информационных систем



При разработке и реализации проекта студентами каф. ПИ

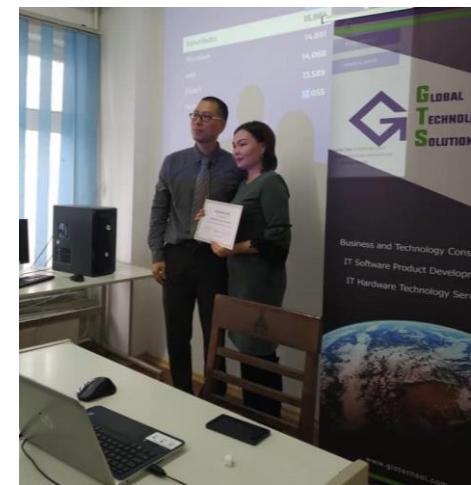


ПРИКЛАДНАЯ ИНФОРМАТИКА

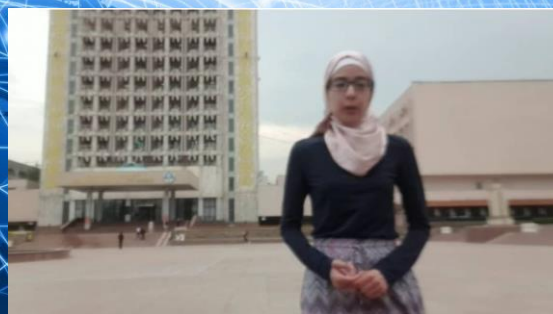
Обсуждение учебного плана с работодателями



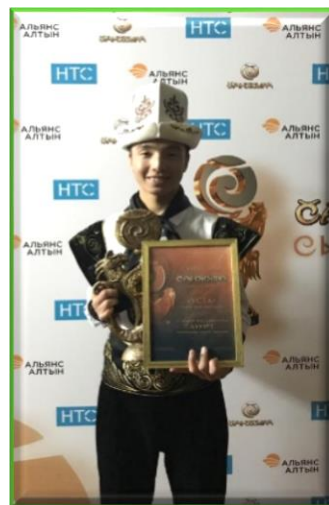
Преподаватели каф. ПИ на повышениях квалификации в Global technology solutions



СТАЖИРОВКА СТУДЕНТОВ ЗА РУБЕЖОМ



Активный образ жизни студентов ПИ



НА ВСЕМИРНЫХ ИГРАХ КОЧЕВНИКОВ



2018/9/2 22:10



ВСТРЕЧА С РАБОТОДАТЕЛЯМИ НА ЯРМАРКЕ ВАКАНСИЙ



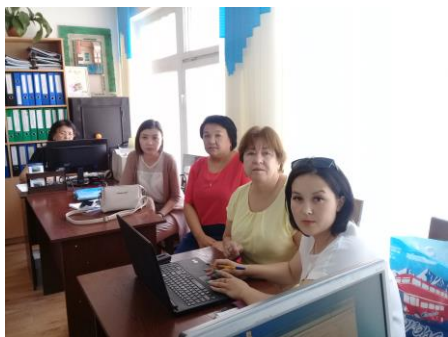


УНИВЕРСИТЕТ ШОС И АССОЦИАЦИЯ АЗИАТСКИХ УНИВЕРСИТЕТОВ КГТУ ИМ. И. РАЗЗАКОВА



КГТУ им. И.Раззакова - как вуз-координатор является головным (базовым) вузом Университета ШОС по направлению «IT-технология», «Энергетика» осуществляет подготовку магистров направления «Информатика и вычислительная техника»

Магистранты по программе двойного диплома с Алтайским государственным университетом



Магистранты Карагандинского экономического университета
«Казпотребсоюза» в КГТУ



Магистранты РУДН и
АлтГУ
в КГТУ



Магистранты АлтГУ
получили
диплом КГТУ



Магистранты АлтГУ



Магистранты АлтГУ на
защите в КГТУ



УНИВЕРСИТЕТ ШОС



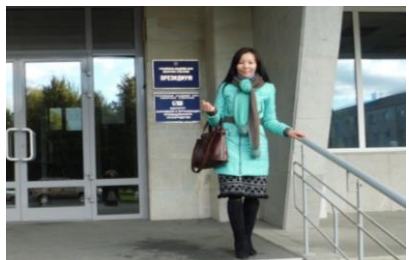
Наши студенты обучившиеся в магистратурах России:

Магистранты КГТУ
обучившиеся в
Новосибирском
государственном
университете



Магистранты КГТУ,
обучившиеся в
Алтайском
государственном
университете

Магистранты КГТУ, обучившиеся в Санкт-Петербургском ИТМО



НАШИ ВЫПУСКНИКИ



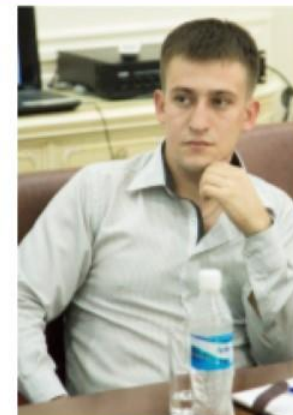
*Начальник IT отдела
Росинбанк,
выпускница ПИ
Назарбекова
Айгерим*



*Заведующий технического отдела
Информагентства «Кабар»,
выпускник ПИ Балыбаев Марс*



*Начальник Иссык-Кульского
отдела градостроительства
выпускник ПИ Кариев Максат*



*Директор ОсОО
«Пикарт»,
выпускник ПИ
Шарафутдинов
Александр*



*Программист ЦДО
КГУСТА, выпускник ПМиИ
Шадиев М.М.*



*IT-специалист Посольстве КР в Германии
Выпускник ПМиИ Эдилбеков Бактияр*

Образовательный портал AVN

<http://kstu.kg/> - образовательный портал AVN

Не защищено | ep.ksucta.kg

AW SOFT

Добро пожаловать на портал ИС «AVN»!

Образовательный портал "AVN"
Введите логин:
Введите пароль:
ВХОД

Вход для тестирования

Учет посещаемости

Абитуриент 2019

Для корректной работы AVN портала просим вас открывать этот сайт через браузер Internet Explorer

Любите , тогда скачайте более новую версию( INTERNET EXPLORER v10), так как в старом браузере не корректно отображается информация, либо воспользуйтесь другим браузером =>    !

| | | |
|-------------|---|--|
| отчет | 1 | Учебные планы и государственные стандарты специальностей |
| отчет | 2 | Рейтинг студентов |
| отчет | 4 | Рейтинг групп (средний балл студентов по группе) |
| отчет | 5 | Рейтинг студентов (средний балл студента по предметам) |
| отчет | 6 | Рейтинг студентов на текущий момент (по сумме баллов по модулям, итоговому контролю) |
| Руководство | 8 | Руководство для "Анкетирования" |

[Инструкция по работе с образовательным порталом для ППС](#)

Flash version 10,1 or greater is required

You have no flash plugin installed

Download latest version from [here](#)

Можете посещать

Структурные подразделения Молодежного центра:

- Хоровая студия.
- Вокальная студия.
- Хореографическая студия.
- Драматическая студия и КВН.
- Фольклорная студия.

Спортивные секции

- Футбол
- Волейбол
- Бокс
- Греко-римская борьба
- Шахматы
- Плавание
- И.др.

Документы для приобретения общежития

1. Заявление на имя директора
2. Медицинская справка из студенческой поликлиники (флюорография и микрореакция)
3. Фото $\frac{3}{4}$ - 4 шт;
4. Копию паспорта
5. Ордер (в деканате)
6. Квотанция об оплате за год;

Наши контакты

Наш сайт: **WWW.KSTU.KG**

Ссылка на страницу кафедры:

<https://kstu.kg/bokovoe-menju/instituty/institut-informacionnykh-tekhnologii/prikladnaja-informatika>

кафедра ПИ находится в корпусе 8/411

Тел: 54-95-23

Адрес головного кампуса:

г. Бишкек, пр. Ч.Айтматова, 66