

**Анкетирование  
«Удовлетворенность практикой»  
по программе 550.800 «Профессиональное обучение» и 550.500 «Технологическое образование»**

16.02.24. было проведено анкетирование среди студентов в количестве 37 человек.

Некоторые результаты предоставлены ниже.

**Таблица 1. Места прохождения практики**

Наименование программы	Группы	Общее количество студентов	Варианты ответов	Количество выборов	%
550.800 «Профессиональное обучение» и 550.500 «Технологическое образование»	ТО(6)2-23 ТО(6)2-22 ТО(6)2-21 ТО(6)2-20	42 - студента	НДИТА «Алтын Туйун»	10	27,2%
	СОШ 84		10	27,2%	
	СОШ 96		2	5,4%	
	СОШ 49		4	10,8%	
	КГТУ им.И.Раззакова		5	13,5%	
	СОШ 27		3	8,1%	
	СОШ 77		1	2,7%	
СОШ 101	2	5,4%			

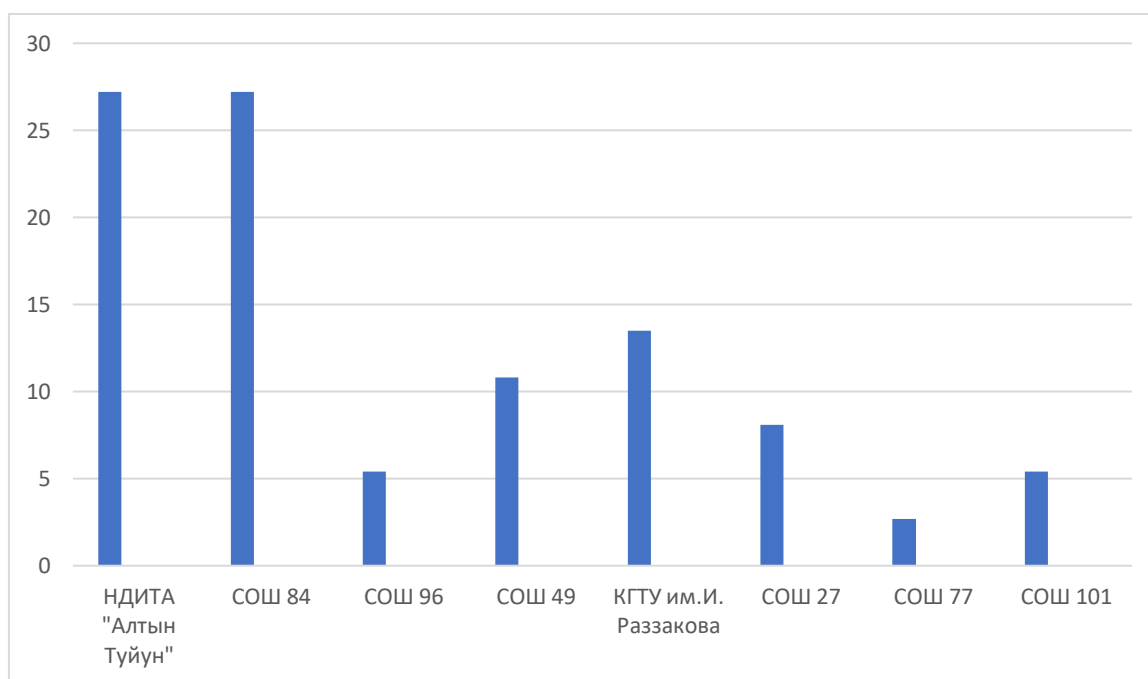
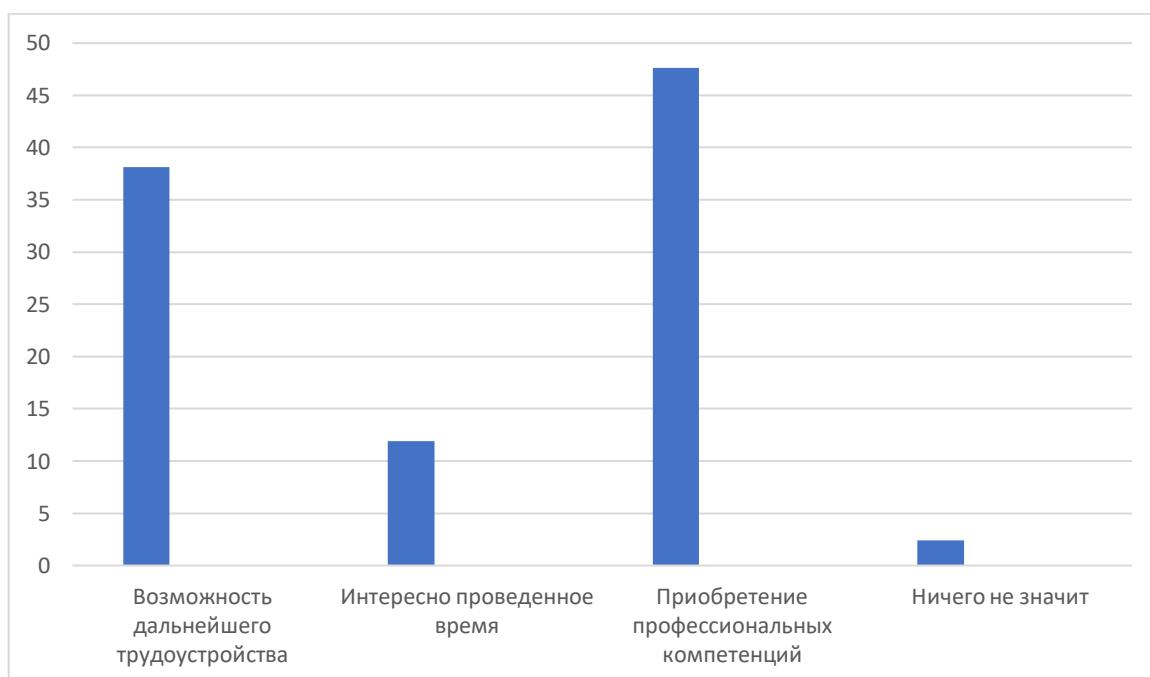


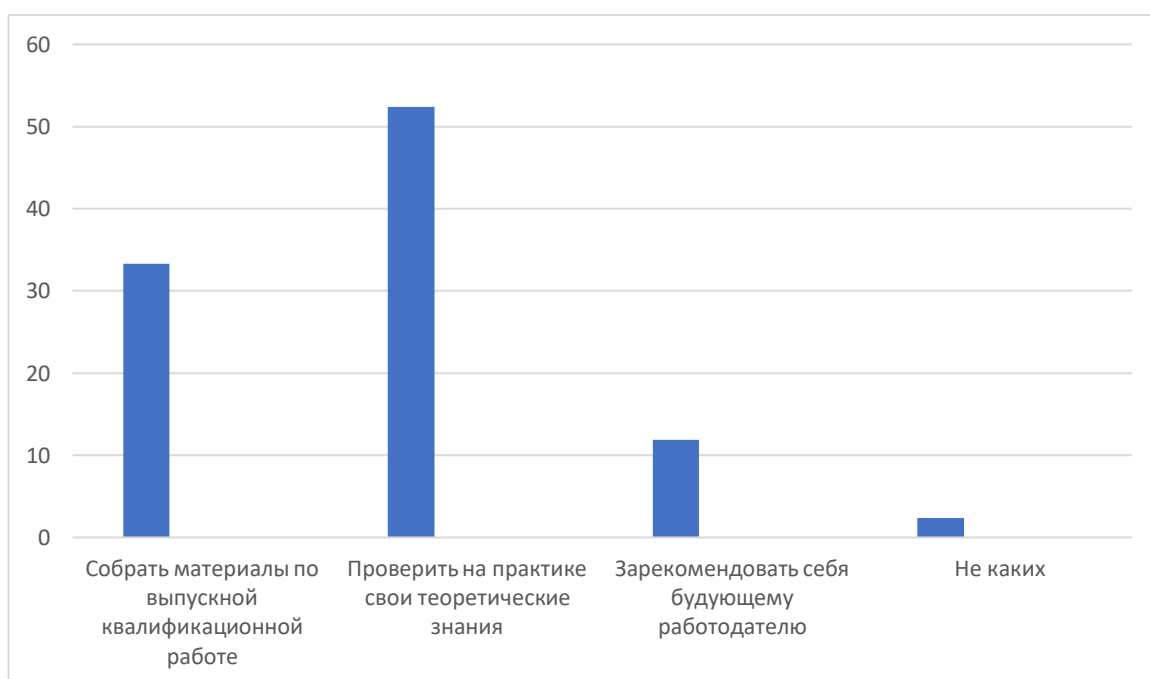
Таблица 2. Для Вас практика-это:

Наименование программы	Группы	Общее количество студентов	Варианты ответов	Количество во выборов	%
550.800 «Профессиональное обучение» и 550.500 «Технологическое образование»	ТО(б)2-23 ТО(б)2-22 ТО(б)2-21 ТО(б)2-20	42 - студента	Возможность дальнейшего трудоустройства	16	38,1%
			Интересно проведенное время	5	11,9%
			Приобретение профессиональных компетенций	20	47,6%
			Ничего не значит	1	2,4%



**Таблица 3. Каких результатов Вы ожидаете от практики?**

Наименование программы	Группы	Общее количество студентов	Варианты ответов	Количество выборов	%
550.800 «Профессиональное обучение» и 550.500 «Технологическое образование»	ТО(б)2-23 ТО(б)2-22 ТО(б)2-21 ТО(б)2-20	42 - студента	Собрать материалы по выпускной квалификационной работе	14	33,3%
			Проверить на практике свои теоретические знания	22	52,4%
			Зарекомендовать себя будущему работодателю	5	11,9%
			Не каких	1	2,4%



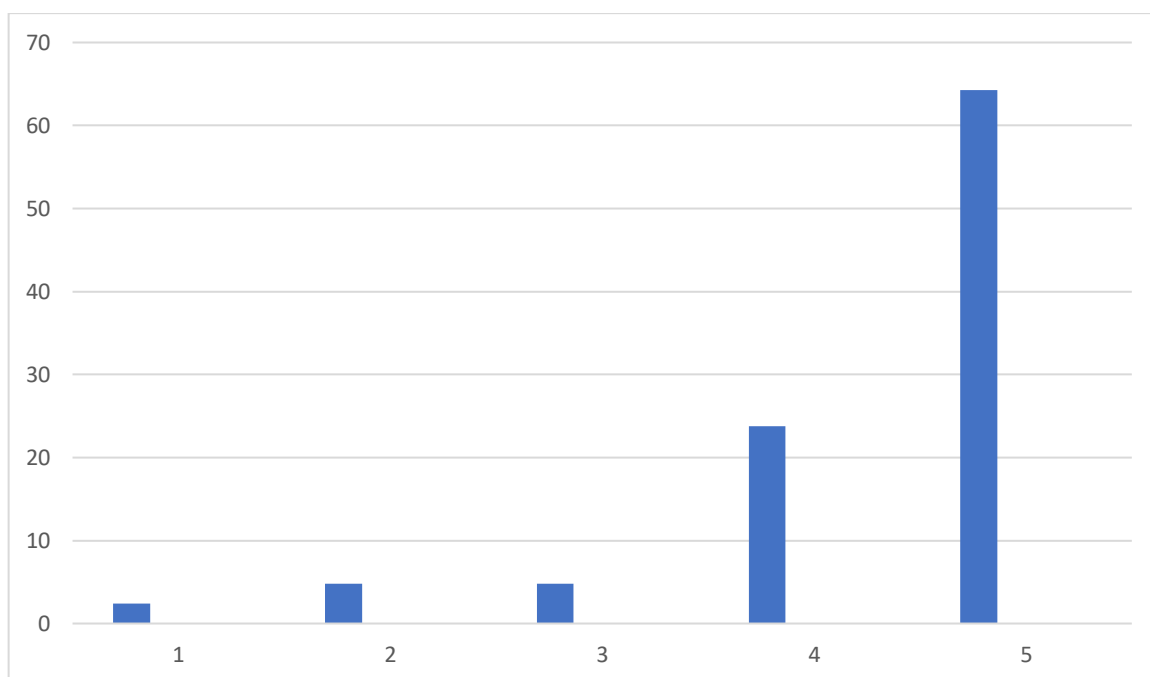
**Таблица 4. Объективность практики**

Наименование программы	Группы	Общее количество студентов	Варианты ответов	Количество во выборах	%
550.800 «Профессиональное обучение» и 550.500 «Технологическое образование»	ТО(б)2-23 ТО(б)2-22 ТО(б)2-21 ТО(б)2-20	42 - студента	Руководитель строго, но справедливо оценивает знания, умения, навыки	26	61,9%
			Объективно оценивает	10	23,8%
			Удовлетворительно но оценивает	4	9,5%
			Не объективен в оценке	2	4,8%



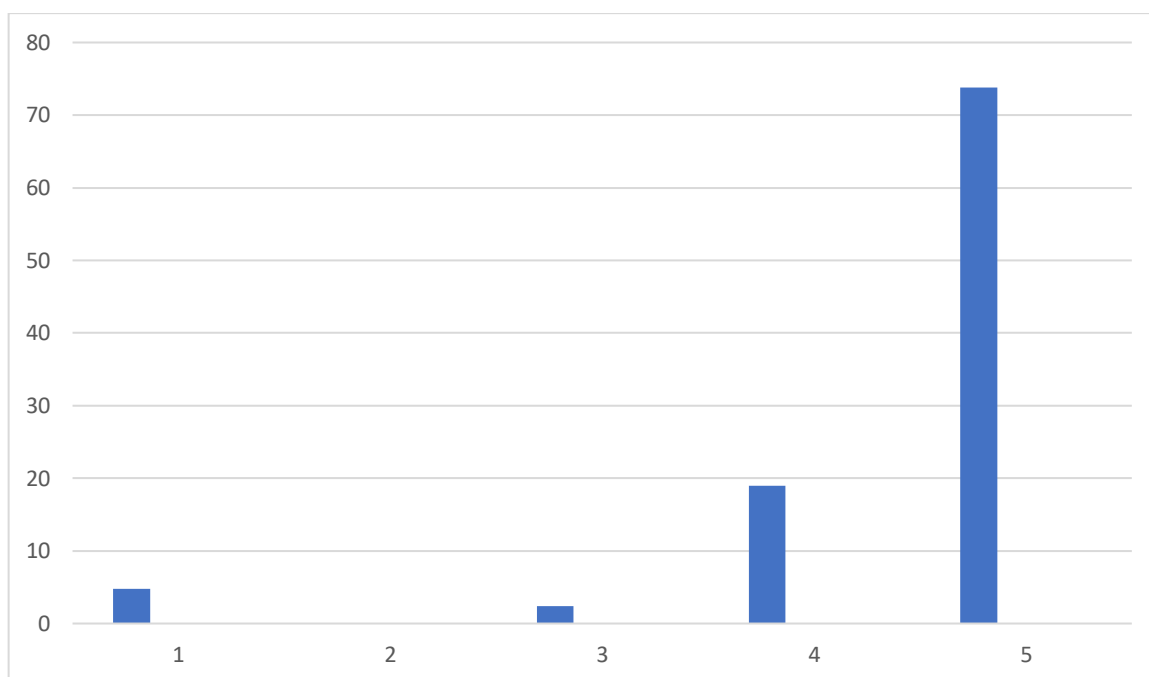
**Таблица 5. Насколько вы удовлетворены постановкой четких целей, задач практики (степень их понятности) Оцените по 5-ти бальной шкале**

Наименование программы	Группы	Общее количество студентов	Варианты ответов	Количество во выборов	%
550.800 «Профессиональное обучение» и 550.500 «Технологическое образование»	ТО(б)2-23 ТО(б)2-22 ТО(б)2-21 ТО(б)2-20	42 студента	1	1	2,4%
			2	2	4,8%
			3	2	4,8%
			4	10	23,8%
			5	27	64,3%



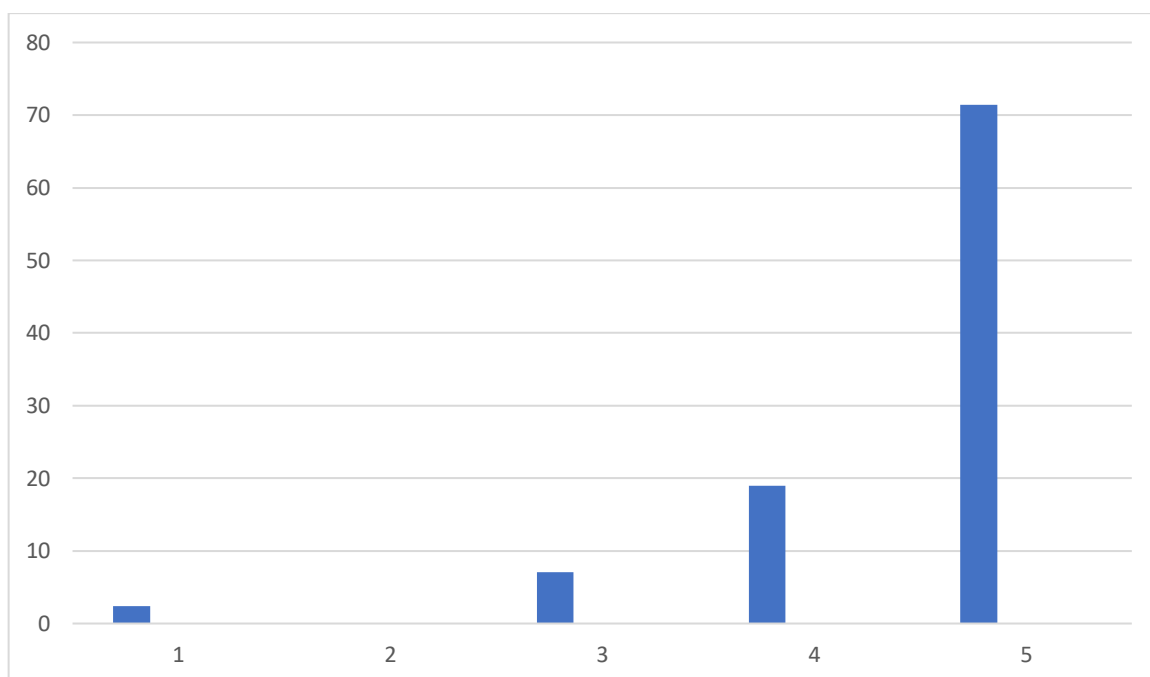
**Таблица 6. Насколько Вы удовлетворены преподавателями, готовящим Вас к прохождению практики.**

Наименование программы	Группы	Общее количество студентов	Варианты ответов	Количество во выборов	%
550.800 «Профессиональное обучение» и 550.500 «Технологическое образование»	ТО(б)2-23 ТО(б)2-22 ТО(б)2-21 ТО(б)2-20	42 студента	1	2	4,8%
			2	-	-
			3	1	2,4%
			4	8	19%
			5	31	73,8%



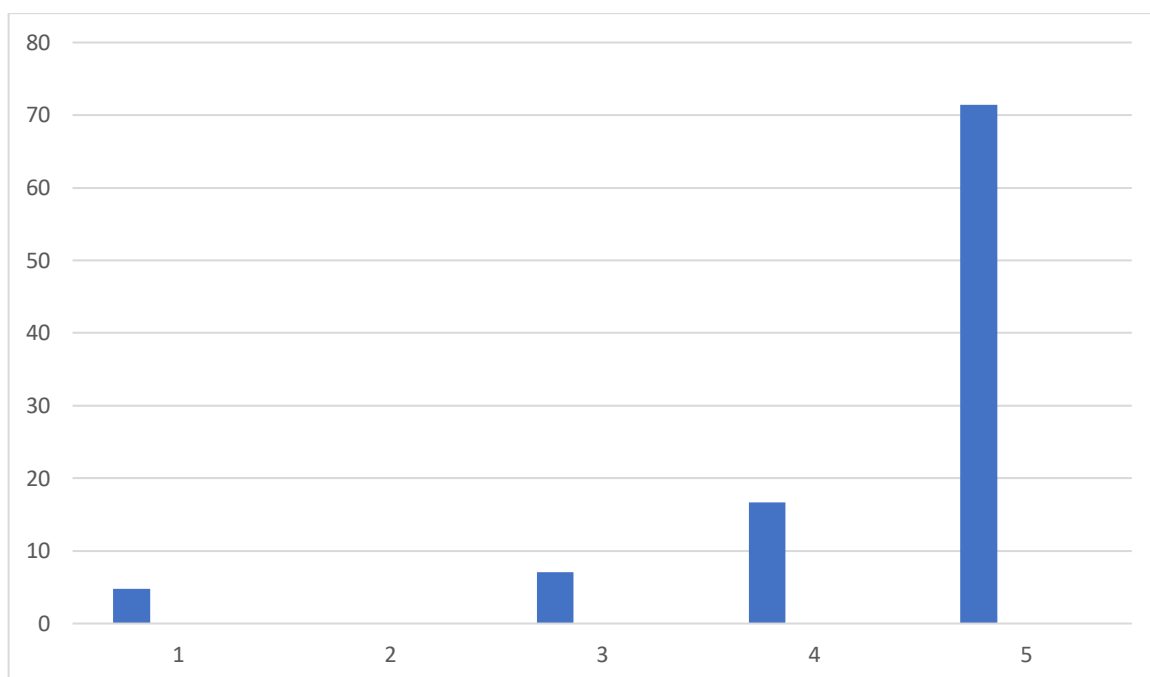
**Таблица 7. Насколько Вы удовлетворены коллективом сотрудников базового учреждения, их доброжелательность к Вам.**

Наименование программы	Группы	Общее количество студентов	Варианты ответов	Количество во выборах	%
550.800 «Профессиональное обучение» и 550.500 «Технологическое образование»	ТО(б)2-23 ТО(б)2-22 ТО(б)2-21 ТО(б)2-20	42 студента	1	1	2,4%
			2	-	-
			3	3	7,1%
			4	8	19%
			5	30	71,4%



**Таблица 8. Насколько Вы удовлетворены руководством практики со стороны, принимающей организацией, базы практики**

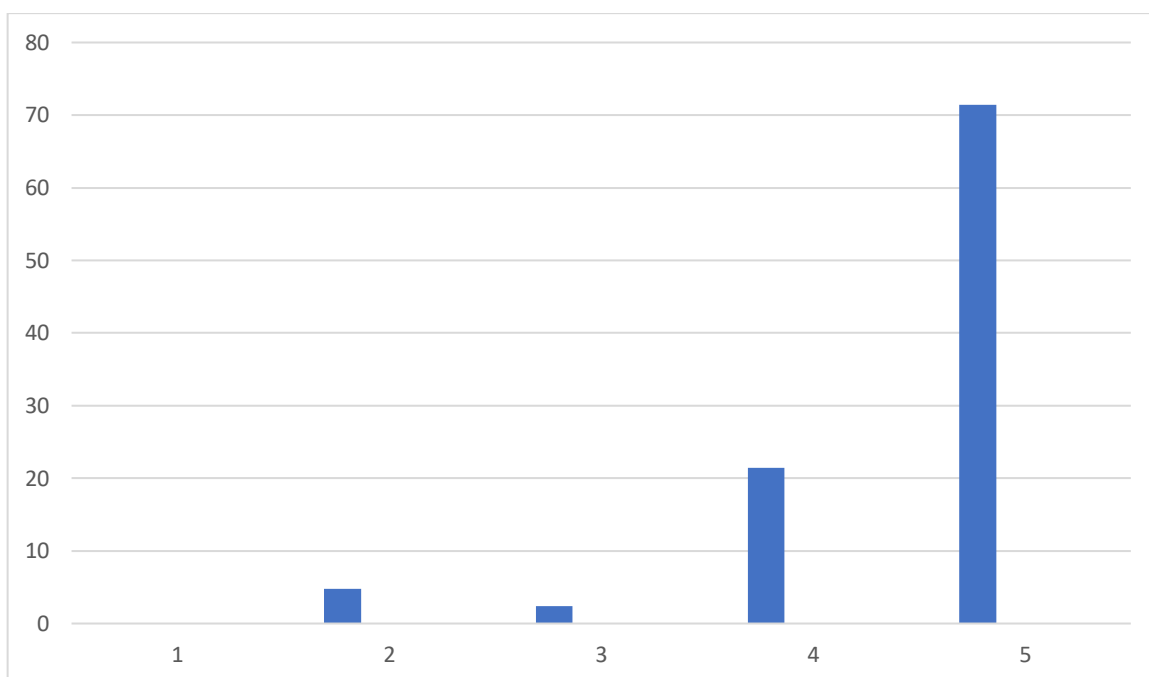
Наименование программы	Группы	Общее количество студентов	Варианты ответов	Количество во выборах	%
550.800 «Профессиональное обучение» и 550.500 «Технологическое образование»	ТО(б)2-23 ТО(б)2-22 ТО(б)2-21 ТО(б)2-20	42 студента	1	2	4,8%
			2	-	-
			3	3	7,1%
			4	7	16,7%
			5	30	71,4%





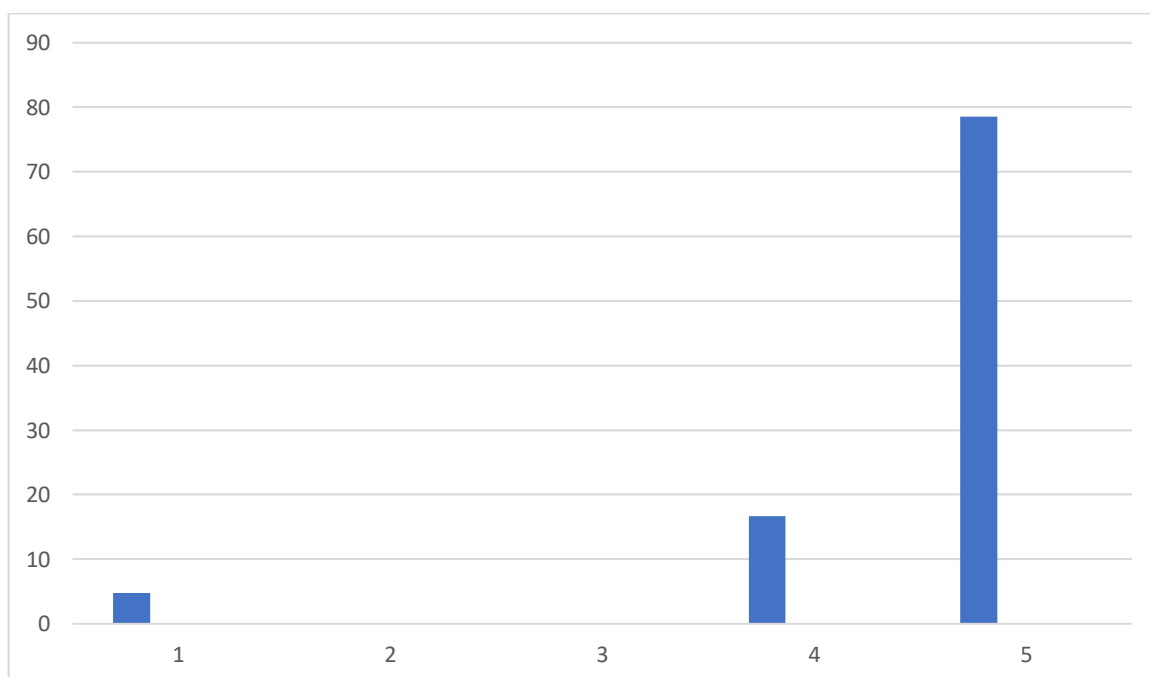
**Таблица 9. Насколько Вы удовлетворены теоретической подготовкой к практике и возможностями ее реализации во время прохождения практики**

Наименование программы	Группы	Общее количество студентов	Варианты ответов	Количество во выборах	%
550.800 «Профессиональное обучение» и 550.500 «Технологическое образование»	ТО(б)2-23 ТО(б)2-22 ТО(б)2-21 ТО(б)2-20	42 студента	1	-	-
			2	2	4,8%
			3	1	2,4%
			4	9	21,4%
			5	30	71,4%



**Таблица 10. Как Вы оцениваете пройденные Вами практики**

Наименование программы	Группы	Общее количество студентов	Варианты ответов	Количество выборов	%
550.800 «Профессиональное обучение» и 550.500 «Технологическое образование»	ТО(б)2-23	42 студента	1	2	4,8%
	ТО(б)2-22		2	-	-
	ТО(б)2-21		3	-	-
	ТО(б)2-20		4	7	16,7%
			5	33	78,6%



**Таблица 11. Как вы оцениваете итоги практики с точки зрения ее результативности**

Наименование программы	Группы	Общее количество студентов	Варианты ответов	Количество во выборах	%
550.800 «Профессиональное обучение» и 550.500 «Технологическое образование»	ТО(б)2-23 ТО(б)2-22 ТО(б)2-21 ТО(б)2-20	42 - студента	На практике я еще больше убедилась в правильности выбора профессии	24	57,1%
			Практика носила формальный характер	9	21,4%
			Практика обнаружила проблемы в моей специальной подготовке	4	9,5%
			Практика разочаровала меня в выбранной профессии	5	11,9%

