

**МАТЕРИАЛЬНО-ТЕХНИЧЕСКАЯ БАЗА  
КАФЕДРЫ «ГРАДОСТРОИТЕЛЬСТВО»**

Кафедра обеспечена материальной базой в достаточной степени: имеются 4 аудитории, оборудованные мебелью. Кафедра оснащена компьютерами, кино-аудио-аппаратурой для проведения лекционных и практических дисциплин.

Наименование	Количество					
Лекционных помещения	-					
Мастерские (лаборатории)	4 (165,6 м <sup>2</sup> )	1/705 (55 м <sup>2</sup> )	1/709 (57 м <sup>2</sup> )	1/708 (55 м <sup>2</sup> )	1/710а (22,2 м <sup>2</sup> )	Общежит. №2 (36 м <sup>2</sup> )
Внешний филиал кафедры №1	1					
Внешний филиал кафедры №2	1					
Количество приборов и оборудования	3	12 (1 п.)	12 (1 п.)	14 (1 п.)		
Количество компьютеров их них:	6					
а) нового поколения	3 из них для кандидатов					
б) подключённых к интернету	4					
Количество компьютерных классов	2	1/502 (36 м <sup>2</sup> )	1/504 (57 м <sup>2</sup> )			
из них: подключённых интернету	2	10 комп.	10 комп.			
Количество книг, методичек, литературы и. т. д.	книги - 310 методическая литература - 50					
Количество мебели их них:	1 –комплекс офисной мебели					
а) столы	7	1	1	1		
б) стулья	10	-	-	-		
в) шкаф	2	-	-	-		
г) блок - (парты)	34	10	16	16		

**ЛАБОРАТОРНО-ТЕХНИЧЕСКАЯ БАЗА**

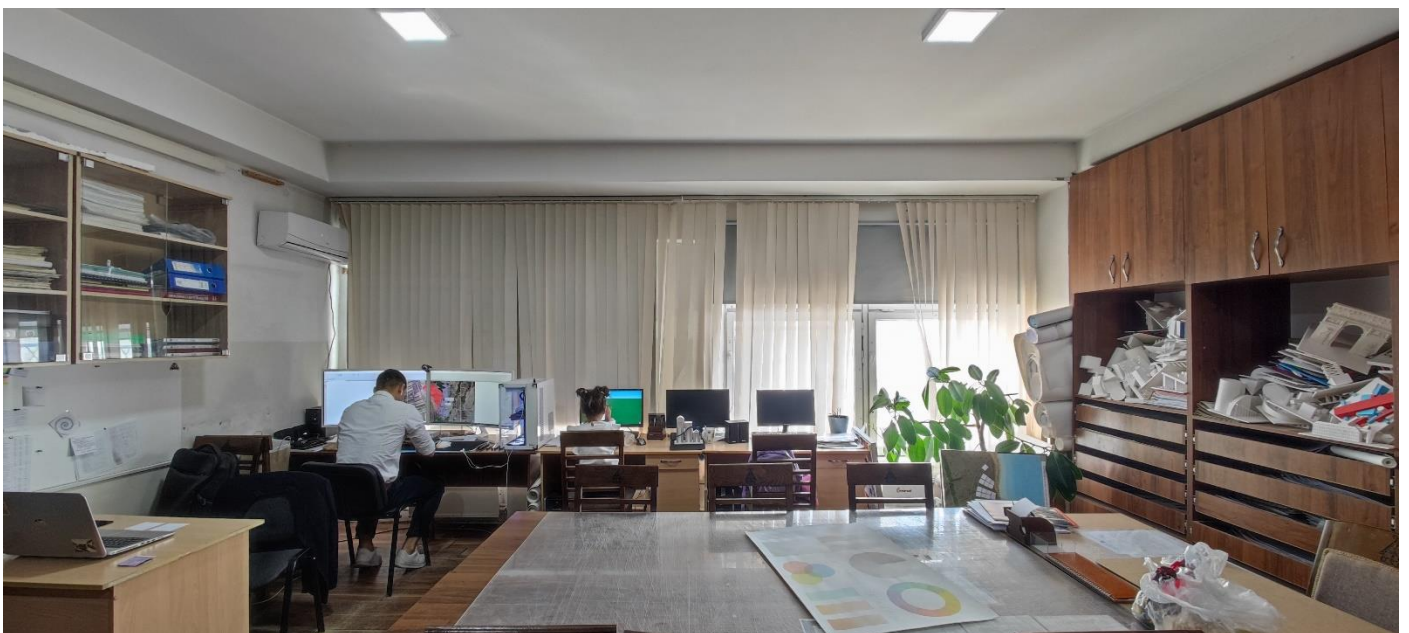
Технические, исследовательские и другие лаборатории / база	Наименование дисциплины, в рамках которой задействована данная техническая / исследовательская / лабораторная база	Место расположения № аудитории
Мастерская	1. Мастерская дипломников	1/705
Мастерская	1. Методология научных исследований в области градостроительства 2. Правовое регулирование градостроительной деятельности 3. Территориальное планирование и проектирование на основе	1/708

	<p>исследования пространственной структуры города</p> <p>4. Планирование и управление муниципальным социально – экономическим развитием территорий</p> <p>5. Теория пространственной организации города и формирование городской среды</p>	
Мастерская	<p>1. История урбанистики;</p> <p>2. Экономика города;</p> <p>3. Градостроительная морфология;</p> <p>4. Градостроительное проектирование;</p> <p>5. Градостроительная концепция реконструкции городов и населённых пунктов;</p> <p>6. Градостроительное проектирование – схема районной планировки территорий.</p>	1/709
Мастерская	<p>1. Градостроительное проектирование;</p> <p>2. Градостроительная концепция реконструкции городов и населённых пунктов;</p> <p>3. Объёмно-пространственная композиция.</p>	Общежитие №2 Цокольный этаж
Проектная лаборатория	1. По выполнению хоздоговорных работ кафедры	1/710а
Компьютерный класс	<p>1. Экономика города</p> <p>2. Градостроительная морфология</p>	1/502
Компьютерный класс	<p>1. История урбанистики;</p> <p>2. Экономика города;</p> <p>3. Градостроительная морфология;</p> <p>4. Градостроительное проектирование – схема районной планировки территорий.</p>	1/504
Внешний филиал кафедры №1	<p>1. Градостроительное проектирование;</p> <p>2. Градостроительная концепция реконструкции городов и населённых пунктов;</p> <p>2. Градостроительное проектирование – схема районной планировки территорий.</p>	ГПИ градостроительства и архитектуры, мастерская №1
Внешний филиал кафедры №2	<p>1. Экономика города</p> <p>2. Градостроительная морфология</p>	ГУ «Бишкекглавархитектура», Градостроительно-планировочный отдел

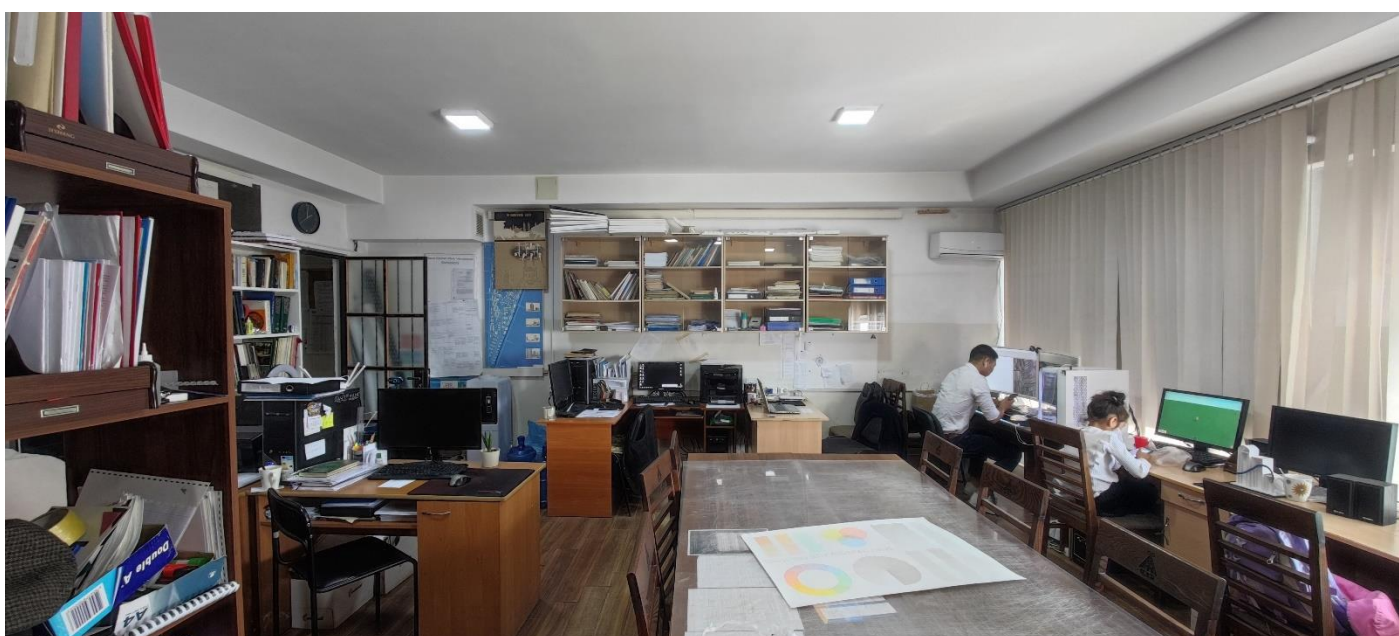
## ФОТО-ОТЧЁТ МАТЕРИАЛЬНО-ТЕХНИЧЕСКОЙ БАЗЫ

### 1. Кафедра 1/710:

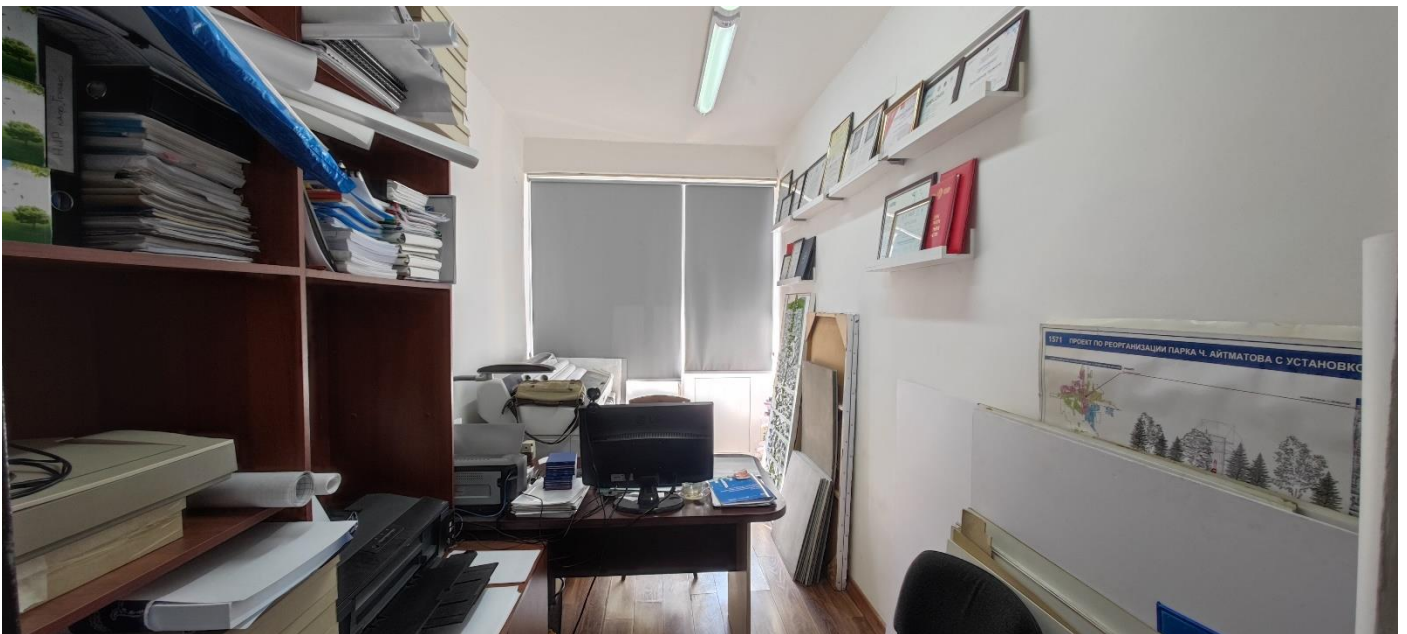












1. Мастерская 1/705:



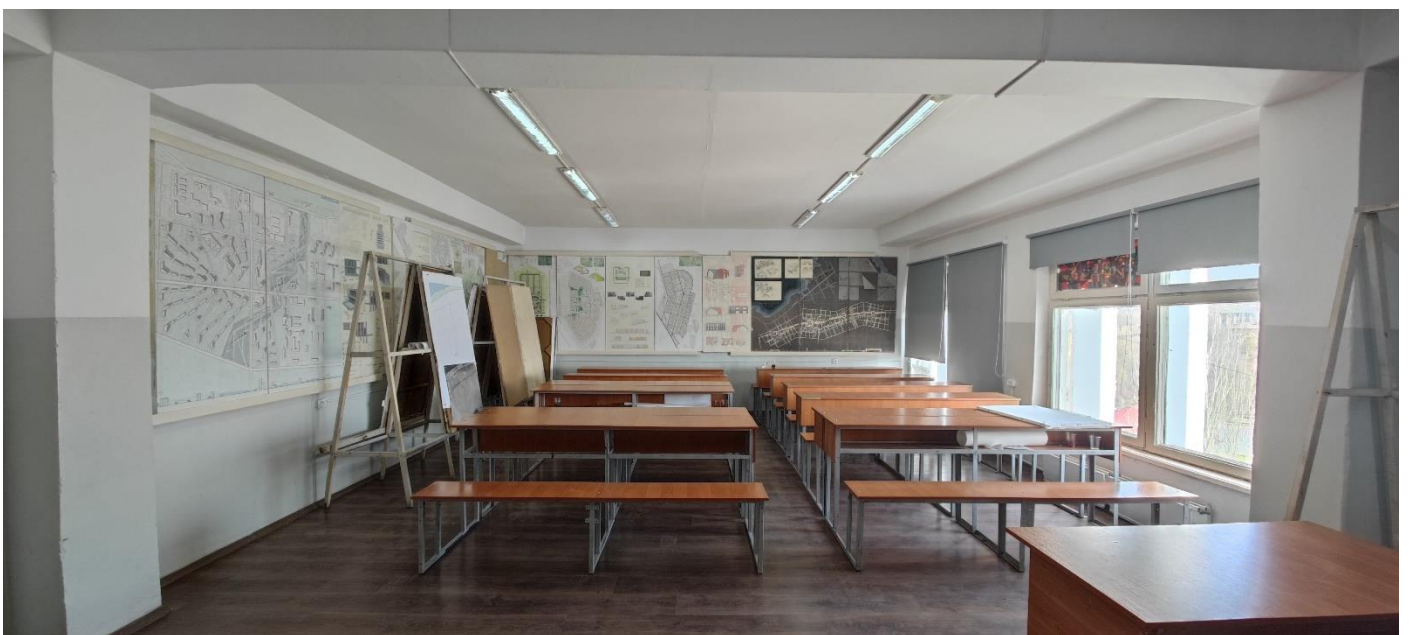






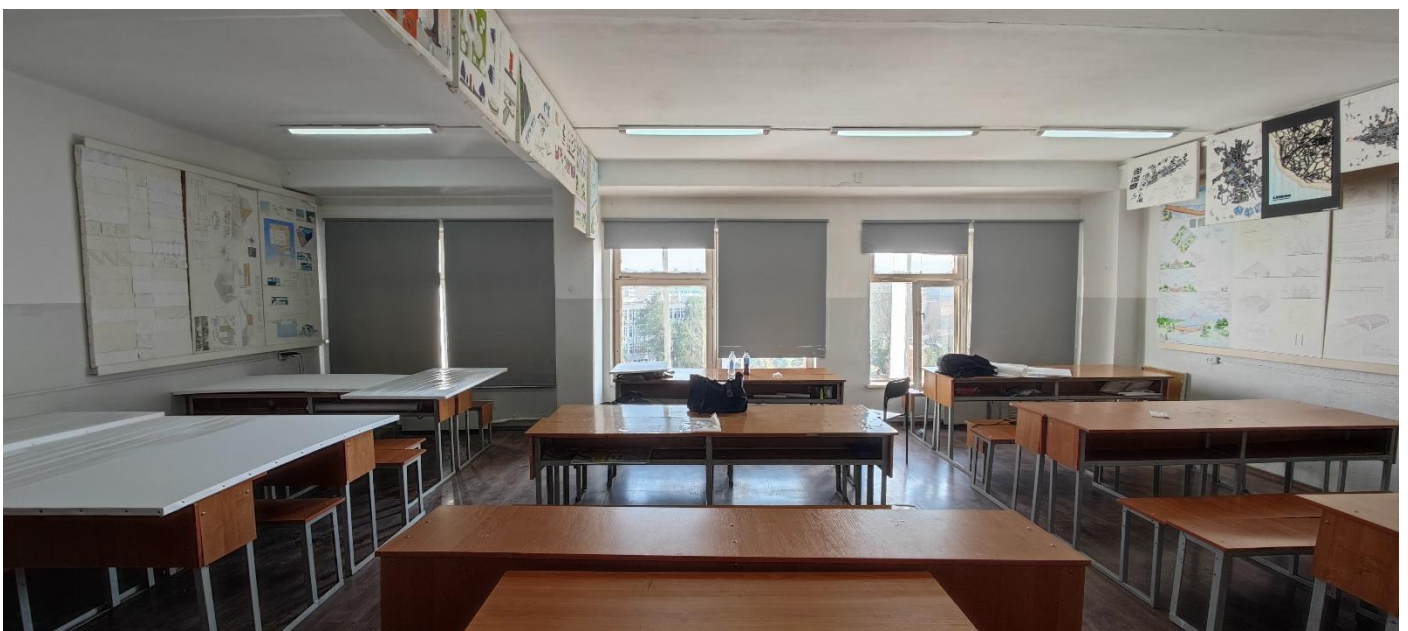
2. Мастерская 1/708:







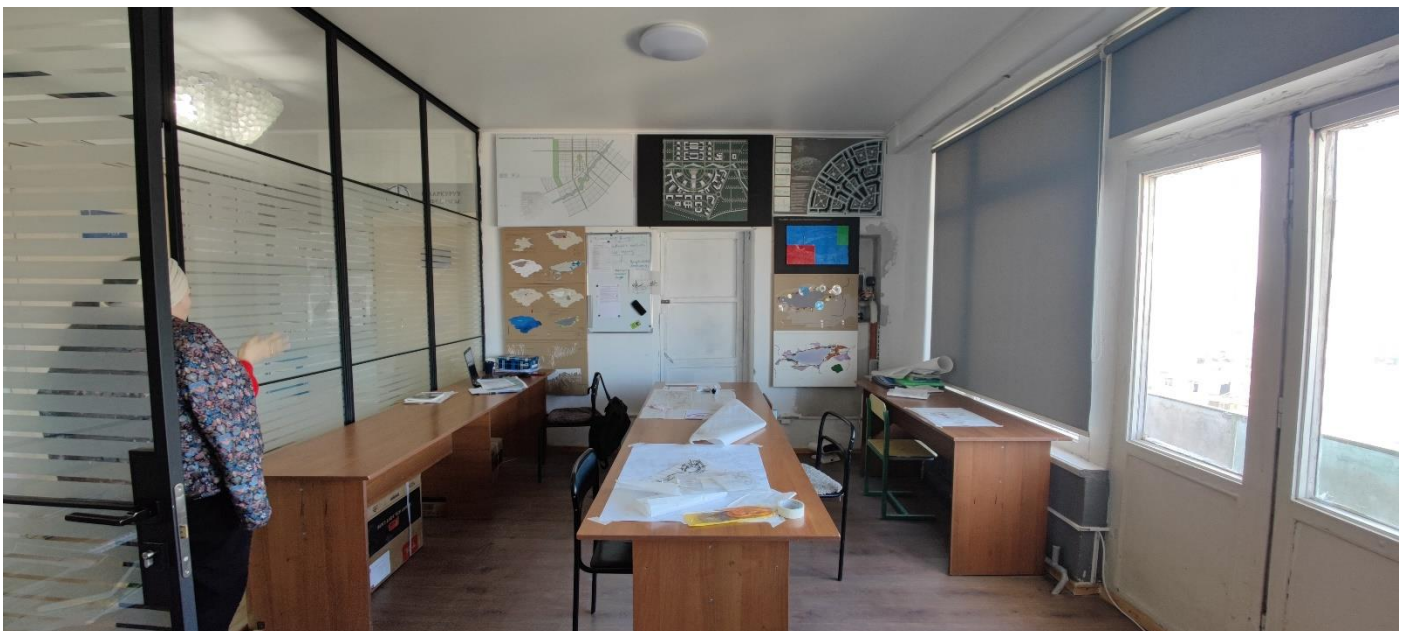
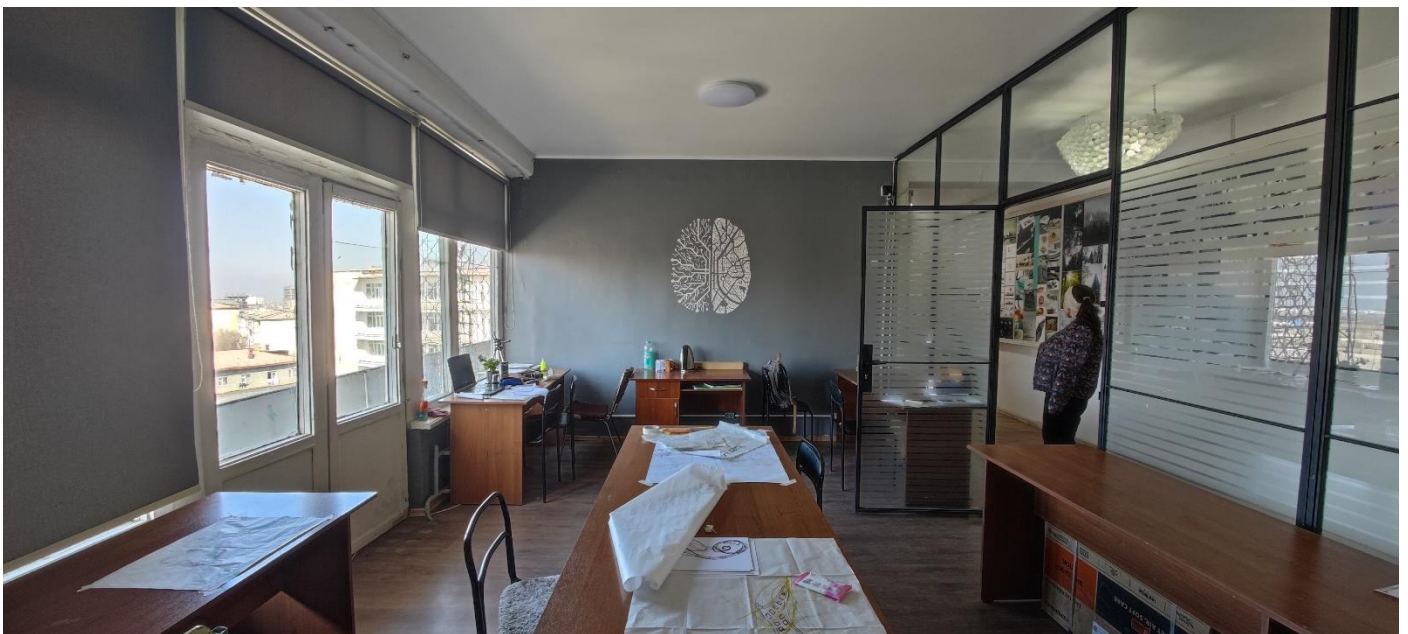
### 3. Мастерская 1/709:







#### 4. Мастерская (проектная лаборатория) 1/710а:





5. Мастерская – Общежитие №2, цокольный этаж:





**7. Компьютерный класс 1/502:**







**7. Компьютерный класс 1/504:**



