

ВОСТРЕБОВАННОСТЬ СПЕЦИАЛИСТОВ

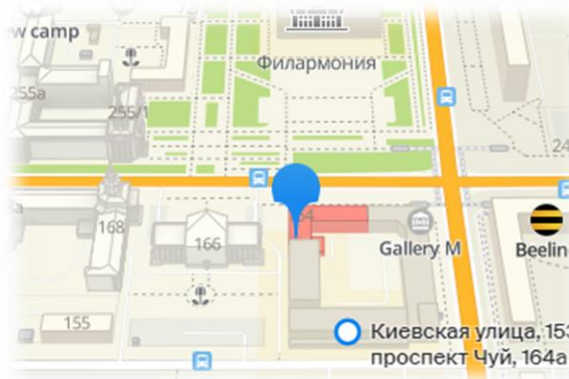
Объектами профессиональной деятельности выпускников является: угольные шахты, рудники, карьеры, подземные сооружения различного функционального назначения и другие предприятия, связанные с добычей и переработкой полезных ископаемых и выполнением горных работ на поверхности земли при гидротехническом, транспортном строительстве.

С времен образования кафедры выпущено около 700 квалифицированных специалистов по специальности «Маркшейдерское дело» и «Прикладная геодезия».

Из числа окончивших ранее специалистов в данное время работают по специальности на месторождениях: «Кумтор», «Джергалан», «Терек-Сай», «Кара-Кече», «Солтон-Сары», «Хайдаркан», в Казахстане, в России и др.



Обучения, ведут опытные преподаватели: профессора, доценты и высококвалифицированные специалисты, имеющие большой практический опыт. По завершении обучения выдаются диплом. Во время обучения иногородним предоставляется общежитие.



Тел. для справок: 0312 61-37-26,
gimd17@mail.ru

Наш адрес г. Бишкек пр. Чуй 164
(ориентир: напротив филармонии, рядом мэрии г. Бишкек) КГМИ им. академика У.Асаналиева, корпус №2, каб. №30.

Кыргызский горно-металлургический институт имени академика У. Асаналиева
Кафедра: «Маркшейдерское дело и ГИС технология»



Учебный корпус №2

Информация для будущих маркшейдеров!
Добро пожаловать!



г. Бишкек 2023

ОРГАНИЗАЦИЯ И СТРУКТУРА КАФЕДРЫ

Кафедра «Маркшейдерское дело и ГИСТ» образована приказом ректора КГ-МИ в 2000 году и является выпускающей. Кафедра готовит горных инженеров по специальности: «Горное дело» специализации «Маркшейдерское дело». Подготовка горных инженеров по специальностям продиктовано потребностью промышленности и горной отрасли Кыргызской Республики.

Специализация «Маркшейдерское дело» - это специалисты в области инженерно-геодезических работ широкого диапазона.

Специализация «Прикладная геодезия» - это подготовка специалистов в области инженерно-геодезических работ широкого диапазона. *Прикладная геодезия* есть отрасль науки, которая изучает целый комплекс геодезических работ, которые выполняются при строительстве, изыскании и эксплуатации разнообразных сооружений и зданий.

Маркшейдерское дело есть отрасль горной науки и техники, которая занимается в основном геометрическими измерениями и вычислениями, имеющими своей целью:

-графическое изображение на планах, разрезах горных выработок и формы залегания полезного ископаемого.

-решение различных геометрических задач, возникающих при разведке, строительстве горных предприятий и разработке месторождений.

Кафедра ведет занятия на факультетах КГМИ по следующим дисциплинам: *Маркшейдерское дело; геодезии; маркшейдерско-геодезические приборы; сдвигение горных пород; высшая геодезия; организация и планирование маркшейдерских работ; охрана недр; маркшейдерское обеспечение и проектирование горных предприятий, компьютерное моделирование месторождений ПИ Micromine; геодезическое инструментоведение; теория математической обработки геодезических измерений; дистанционное зондирование Земли*

и фотограмметрия; высшая геодезия и основы координатно-временных систем; земельный кадастр; инженерно-геодезическое изыскание; общая картография; спутниковые системы и технологии позиционирования и др. спец дисциплинами.

ЛАБОРАТОРНАЯ БАЗА

Лабораторные занятия проводятся согласно учебного плана в специализированной аудитории №25 и на полигоне (занятия на приборах).



№25 аудитория Маркшейдерское дело

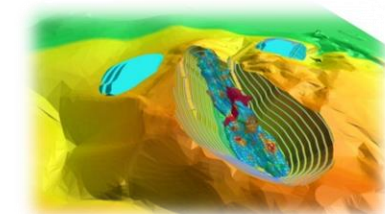
Практические занятия проводятся в объеме, указанном учебными планами специальностей, путем решения задач на компьютере, где есть специальные программы для решения маркшейдерских задач.



Кафедра имеет учебные приборы и инструменты, современный компьютер, специальную литературу, методические пособия доступные всем. Компьютер оснащен передовыми технологическими программами для решения различных маркшейдерских и геодезических задач. Особенно нужно отметить программное обеспечение, MICROMINE, AvtoCAD переданное разработчиками для обучения студентов нашего университета.



№3 аудитория MICROMINE



ПРОВЕДЕНИЕ УЧЕБНЫХ И ПРОИЗВОДСТВЕННЫХ ПРАКТИК

В данное время имеется договоренность с горными предприятиями («Кумтор», «Джеруй», «Кара-Кече», «Бозымчак» АО «Кум-Шагыл» и др.), для прохождения производственных практик студентами. Для передачи опыта работы и практических знаний студентам ведущие специалисты горных предприятий проводят выездные лекции в Университете. Учебно-геодезическая практика среди студентов первого курса проводятся на учебной базе в Кегети, выше г.Токмака.



Учебные полигоны: Кегети и Чункурчак